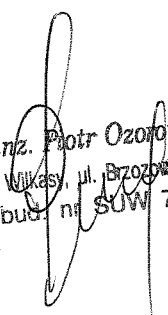


1. PROJEKT ZAGOSPODAROWANIA
DZ. NR EW. 76/11 W RYNIE

2. PROJEKT BUDOWLANY
WYPOSAŻENIA

Inwestor:
GMINA RYN

WYKONAŁ:


mgr inż. Piotr Ozorowski
11-532 Wilkasy, ul. Brzozowa 10A
upr. bud. nr SUW 70/92

GRUDZIEŃ 2009

SPIS ZAWARTOŚCI PROJEKTU

- OPIS TECHNICZNY ZAGOSPODAROWANIA	STR. 2 -5
- OPIS TECHNICZNY WYPOSAŻENIA	STR. 6 -7
- PROJEKT ZAGOSPODAROWANIA	RYS. NR 1
- PROJEKTY WYPOSAŻENIA	RYS. NR 2-6-10

OPIS TECHNICZNY DO PROJEKTU ZAGOSPODAROWANIA

1. Przedmiot Inwestycji.

Zamierzenie będące przedmiotem opracowania ma polegać na realizacji uzupełnienia zagospodarowania. W ramach projektowanego zamierzenia planowana jest realizacja następujących prac:

- altana rekreacyjna szt. 2,
- ogrodzenie działki,
- wykonanie schodów gruntowych
- wykonanie boiska do siatkówki plażowej
- montaż wyposażenia ławeczki i kosze na śmieci
- wykonanie kręgu ogniskowego
- remont ogrodzenia
- wykonanie dwóch altanek wypoczynkowych

Całość prac przed ich rozpoczęciem wymaga zgodnie z Art. 29 pkt. 1 ust. 4, ust. 12, ust. 16 lit. a.b.c., Art. 29 pkt. 2 ust. 12, Art. 30. pkt. 1 ust. 4 jedynie zgłoszenia Właściwemu Organowi Nadzoru Budowlanego.

2. Istniejący stan zagospodarowania.

Działka na której ma być zlokalizowana jest inwestycja południowej częściowo istniejąca plaża i ogródki działkowe których dzierżawa wygasła.

Działka częściowo jest płaska z lekkim spadkiem w kierunku jeziora, część południowa usytuowana jest na skarpie o przewyższeniu w stosunku do powierzchni plaży około 4,0 mb

Dojazd do działki z drogi gminnej - istniejącym zjazdem gospodarskim, który wykorzystany będzie również do komunikacji z nowo powstającą częścią.

3. Projektowane zagospodarowanie działki.

W ramach zadania przewiduje się realizację następujących prac i elementów:

3.1. Prace przygotowawcze.

W ramach prac przygotowawczych wykonać należy wycinkę drzew kolidujących z lokalizacją obiektów plaży, wycinkę krzaków oraz chaszczę.

Dodatkowo należy wykonać mikro niwelację w części przeznaczonej na lokalizację altany rekreacyjnej.

3.2. Altana rekreacyjna .

Altana rekreacyjna - obiekt parterowy o konstrukcji drewnianej pod dachem kopertowym krytym gontem papowym.

- | | |
|-------------------------|---------------------------|
| - powierzchnia zabudowy | - 2x 25,00 m ² |
| - powierzchnia użytkowa | - 24,87 m ² |
| - kubatura | - 94,75 m ³ |
| - | - |

3.3. Ogrodzenie terenu.

Ogrodzenie, a właściwie wyгородzenie terenu plaży przed dostępem pojazdów mechanicznych stalowe do remontu i częściowo do rozbórki. Nowe siatka stalowa powlekana 1,5 m na słupkach stalowych umocowanych w cokole 20\30 nad ziemią.

3.4. Wyposażenie obiektu.

Plaża będzie wyposażona w następujące elementy :

- dwa stoły piknikowe z ławkami (altana rekreacyjna)
- osiem ławek parkowych
- cztery kosze na odpadki

4. Bilans terenu.

- | | |
|--------------------------|---------------------------|
| - Altana rekreacyjna | - 25,00 m ² |
| - krąg ogniskowy | - 14,00 m ² |
| - Płyta sanitariatów | - 18,50 m ² |
| - Place żwirowe i boiska | - 1.400,00 m ² |

5. Dane uzupełniające.

Projektowany obiekt oraz teren, na którym ma być zlokalizowany nie jest wpisany do rejestru zabytków, nie znajduje się w granicach terenów górniczych, nie wywołą zagrożeń dla środowiska oraz higieny i zdrowia użytkowników i ich otoczenia zgodnie z przepisami odrębnymi.

OPIS TECHNICZNY DO PROJEKTU WYPOSAŻENIA

I. WIATA WYPOCZYNKOWA.

Obiekt będący przedmiotem opracowania jest budowlą parterową o konstrukcji drewnianej przekrytą kopertowym dachem o konstrukcji drewnianej krytej gontem papowym. Przeznaczenie obiektu - altana ogrodowa do zabudowy na dużych działkach rekreacyjnych.

2. Parametry obiektu.

Powierzchnia zabudowy - 25,00
m² Powierzchnia użytkowa - 24,87
m² Kubatura - 94,75 m³ Wysokość
obiektu - 4,75 m

3. Konstrukcja obiektu.

3.1. Fundamenty.

Stopy fundamentowe z betonu B-15 o przekroju poprzecznym 50x50 cm, głębokość posadowienia minimum -1,00 m poniżej terenu. Celem mocowania słupów należy w trakcie betonowania osiowo w stopach zamocować typowe kotwy stalowe z uchwytem do mocowania słupów.

3.2. Konstrukcja przyziemia.

Konstrukcja przyziemia ramowa z drewna klasy C-27, słupy o przekroju 14 x 14 cm osadzone w fundamentach w rozstawie osiowym 2,44 m i wysokości 2,45 m zwieńczone ramą górną o przekroju 14 x 14 cm łączoną słupami na pióro i wpust. Usztywnienie przestrzenne konstrukcji stanowią miecze drewniane o przekroju 12 x 12 cm i długości 1,00 m.

3.3. Konstrukcja dachowa i pokrycie.

Konstrukcja dachowa drewniana z drewna klasy C-27 o układzie krokwiowo-jętkowym oparta na krokwiach narożnych o przekroju 8 x 18 cm, krokwie pozostałe o przekroju 6 x 16 cm w rozstawie osiowym 0,80 m. Mocowanie krokwi za pomocą typowych łączników z blachy ocynkowanej. Preferowane łączniki firmy DOMAX.

Pokrycie dachowe stanowi stara dachówka ceramiczna na deskowaniu o grubości 22 mm pokrytym wstępnie papą asfaltową na gwoździe. Odprowadzenie wód opadowych okapami poza obrys budynku powierzchniowo,

3.4. Elementy wykończenia.

Posadzkę obiektu wykonać z betonowych kostek chodnikowych POLBRUK grubości 6 cm na podsypce piaskowej w obramowaniu z obrzeży trawnikowych 6x30 x 75 cm układanych na podsypce piaskowej. Uzupełnienie ścian zewnętrznych stanowić powinna ozdobna balustrada z drewna o konstrukcji ażurowej.

3.5. Uwagi końcowe.

Wszystkie elementy drewniane przed wbudowaniem należy poddać zabiegom impregnacyjnym np. poprzez wymalowanie środkiem zabezpieczającym „ALTAXIN”.

Całość prac powinna zostać wykonana przez osoby posiadające udokumentowane kwalifikacje, pod nadzorem osoby posiadającej odpowiednie uprawnienia budowlane.

II. Rodzaj i lokalizacja wyposażenia.

Jako uzupełniające do obiektów budowlanych należy zamontować wyposażenie plaży na które składać się będą: dwa stoły piknikowe zamontowane pod zadaszeniem altany rekreacyjnej, osiem ławek parkowych oraz cztery kosze na odpadki, teren plaży będzie wyгородzony ogrodzeniem z siatki powlekanej w kol. zielonym 1,5 m wys. na słupkach stalowych fi 50 co 2,5 m malowane proszkowo o długości 100 mb z cokołem 20x30 cm i fundamencie gł 1,4 m.

1. Konstrukcja elementów wyposażenia.

1.1. Stoły piknikowe.

Stoły piknikowe przeznaczone dla czterech osób każdy o wymiarach rzutu 150 x 200 cm i wysokości 75 cm. Wykonanie stołów z wałków (konstrukcja nośna stołów) i półwałków sosnowych (siedziska i blaty stołów) o średnicy 10 cm łączone pomiędzy sobą za pomocą śrub podsadzkowych M-10.

Elementy drewniane przed montażem należy zaimpregnować przy pomocy preparatu ALTAXIN w kolorze wybranym przez Inwestora.

Celem zabezpieczenia stołów przed dewastacją elementy nośne stołów należy w gruncie zakotwić poprzez wykonanie korków betonowych z betonu B-15 o objętości minimum $0,09 \text{ m}^3$ dla każdego słupka.

1.1. Ławki parkowe.

Ławki parkowe przeznaczone dla trzech osób każda o wymiarach rzutu 200 x 75 cm i wysokości 90 cm. Wykonanie ławek z wałków (konstrukcja nośna ławek) i półwałków sosnowych (siedziska i oparcia ławek) o średnicy 10 cm łączone pomiędzy sobą za pomocą śrub podsadzkowych M-10.

Elementy drewniane przed montażem należy zaimpregnować przy pomocy preparatu ALTAXIN w kolorze wybranym przez Inwestora.

Celem zabezpieczenia stołów przed dewastacją elementy nośne ławek należy w gruncie zakotwić poprzez wykonanie korków betonowych z betonu B-15 o objętości minimum $0,08 \text{ m}^3$ dla każdego słupka.

III. SCHODY TERENOWE

1. Schody terenowe służyć będą do komunikacji między plażą a częścią rekreacyjno-sportową, różnica wzniesień ok. 4,0m. Pow. zabudowy 32,2 m²

2. Konstrukcja schodów:

Stopnie wykonać z obrzeży trawnikowych 8x30x100 na fundamencie z chudego betonu wys 15 cm i szer. 35 cm, z pochylnią na wózki i poręczami stalowymi z rur fi 50 wys 1,10m na słupkach co 1m zakotwionych w fundamencie 30x30x100 cm.

IV. Uwagi końcowe.

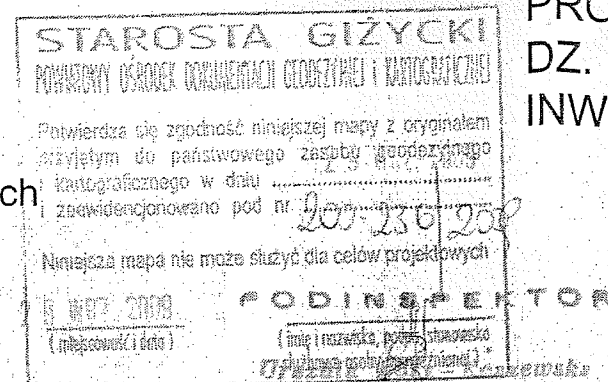
Całość prac powinna zostać wykonana przez osoby posiadające udokumentowane kwalifikacje, pod nadzorem osoby posiadającej odpowiednie uprawnienia budowlane.

mgr inż. Piotr Ozorowski
11-532 Wilkasy, ul. Brzozowa 10A
upr. bud. nr SUW 70/92

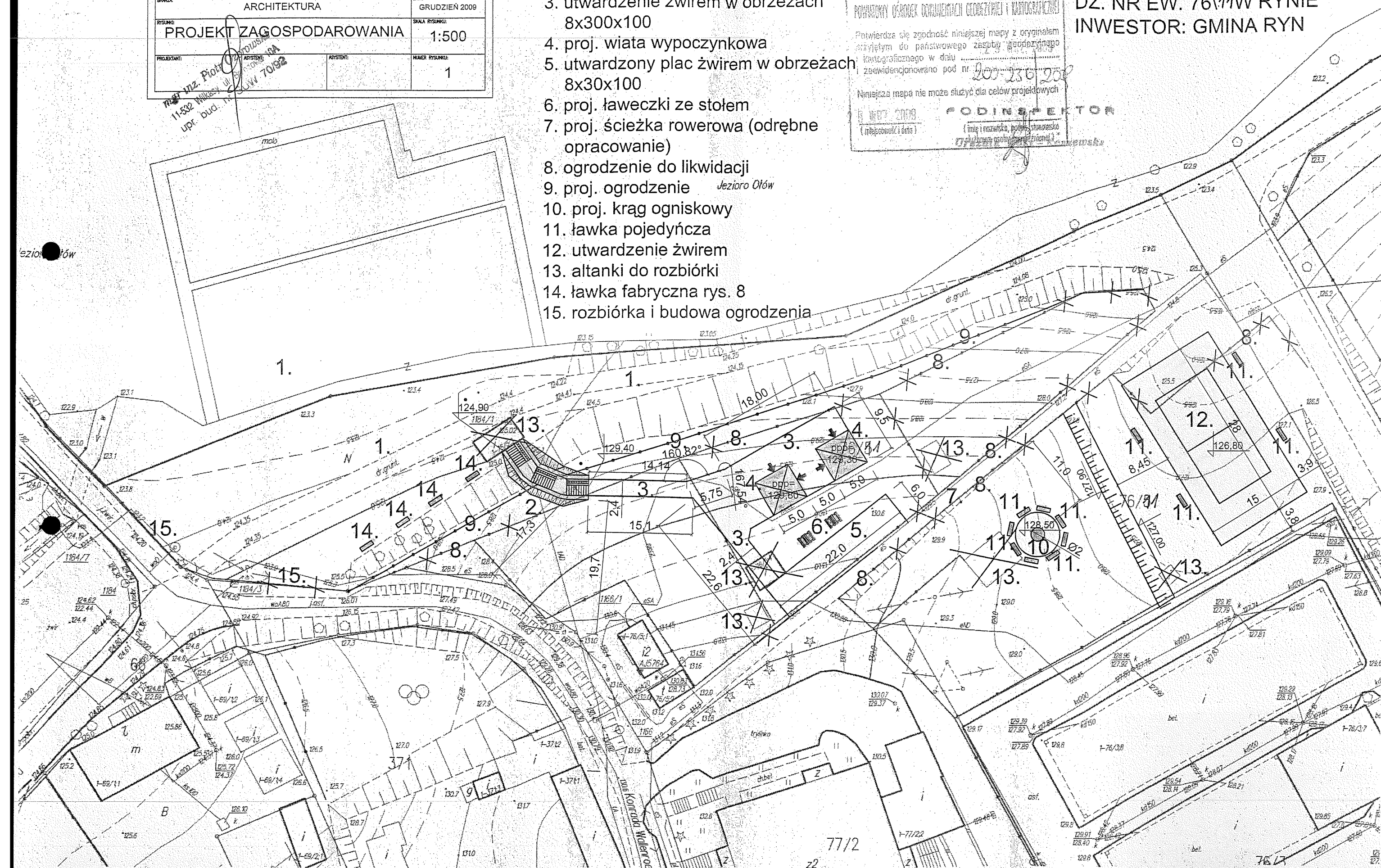
INWESTOR: GMINA RYN UL. ŚWIERCZEWSKIEGO 2 11-520 RYN		JEDNOSTKA PROJEKTOWA:	
PROJEKT: PROJEKT ZAGOSPODAROWANIA			
BRANŻA: ARCHITEKTURA		DATA: GRUDZIEŃ 2009	
RYSUNEK: PROJEKT ZAGOSPODAROWANIA		SKALA RYSUNKU: 1:500	
PROJEKTANT: mgr inż. Piotr Opatowski 11-532 Miłki upr. bud. nr 70192	ASISTENT:	IMIĘ I NAZWISKO: 1	

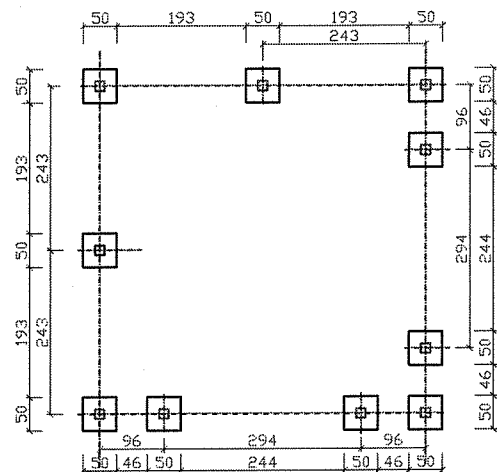
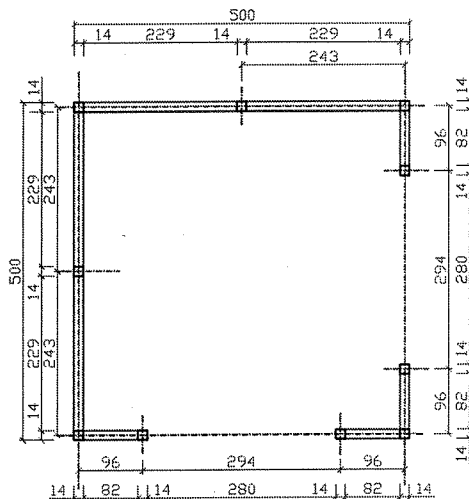
LEGENDA:

1. istniejąca plaża
2. proj. schody gruntowe
3. utwardzenie żwirem w obrzeżach 8x300x100
4. proj. wiata wypoczynkowa
5. utwardzony plac żwirem w obrzeżach 8x30x100
6. proj. ławeczki ze stołem
7. proj. ścieżka rowerowa (odrębne opracowanie)
8. ogrodzenie do likwidacji
9. proj. ogrodzenie Jezioro Ołów
10. proj. krąg ogniskowy
11. ławka pojedyncza
12. utwardzenie żwirem
13. altanki do rozbiórki
14. ławka fabryczna rys. 8
15. rozbiórka i budowa ogrodzenia



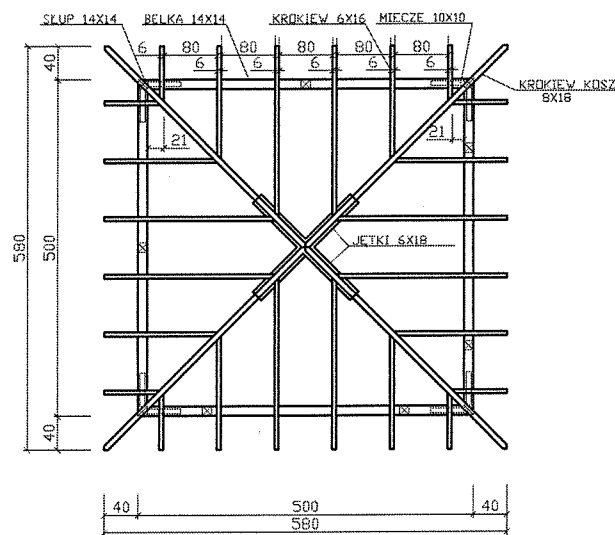
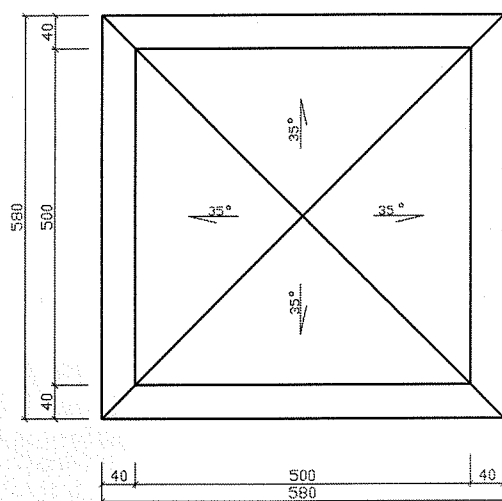
PROJEKT ZAGOSPODAROWANIA
DZ. NR EW. 76/11W RYNIE
INWESTOR: GMINA RYN





INWESTOR: GMINA_RYN UL. _ŚWIERCZEWSKIEGO_2 11-520_RYN		JEDNOSTKA PROJEKTOWA:	
PROJEKT: ALTANA_WYPOCZYNKOWA			
BRANŻA: BUDOWLANA		DATA: GRUDZIEŃ_09	
RYSLINKI: KONSTRUKCJA_FUNDAMENTÓW		SKALA RYSLINKU: 1:100	
PROJEKTANT: mgr inż. Piotr Ozorowski 11-532 Wilkasy, ul. Brzozowa 10A ul. bud. nr SUW 70/92		ASYSTENT: 2	

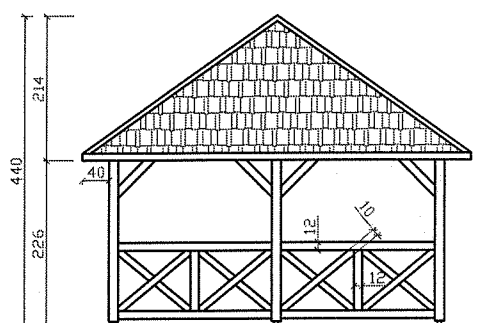
RZUT DACHU KONSTRUKCJA WIĘŻBY SKALA 1:100



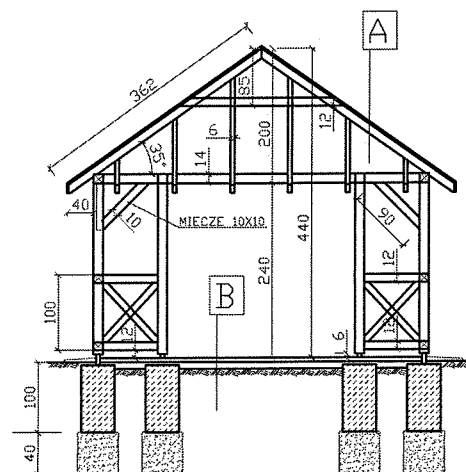
INWESTOR: GMINA_RYN UL. ŚWIERCZEWSKIEGO_2 11-520_RYN		JEDNOSTKA PROJEKTOWA:	
PROJEKT: ALTANA_WYPOCZYNKOWA			
BRANŻA: BUDOWLANA		DATA: GRUDZIEŃ_09	
RYSUNEK: RZUT_DACHU I WIEŻBY		SKALA RYSUNKU: 1:100	
PROJEKTANT:	ASYSTENT: mgr inż. Piotr Ozorowski ul. 32 Wilkasy, ul. Brzozowa 10A bud. nr SUW 1592	ASYSTENT:	NUMER RYSUNKU: 3

PRZEKRÓJ A-A ELEWACJA SZCZEGÓŁ SKALA 1:100

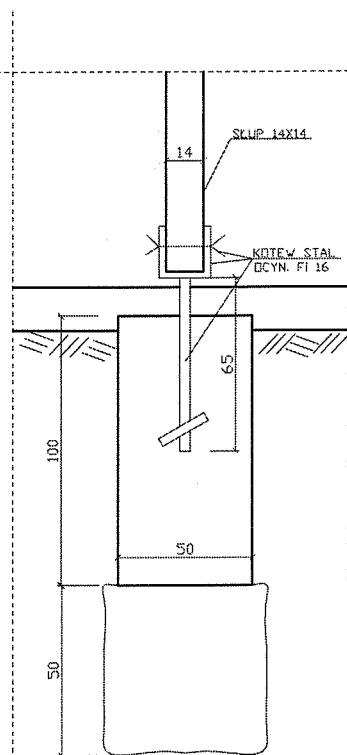
ELEWACJA
SKALA 1:100



PRZEKRÓJ A-A
SKALA 1:100



SZCZEGÓŁ
SKALA 1:25



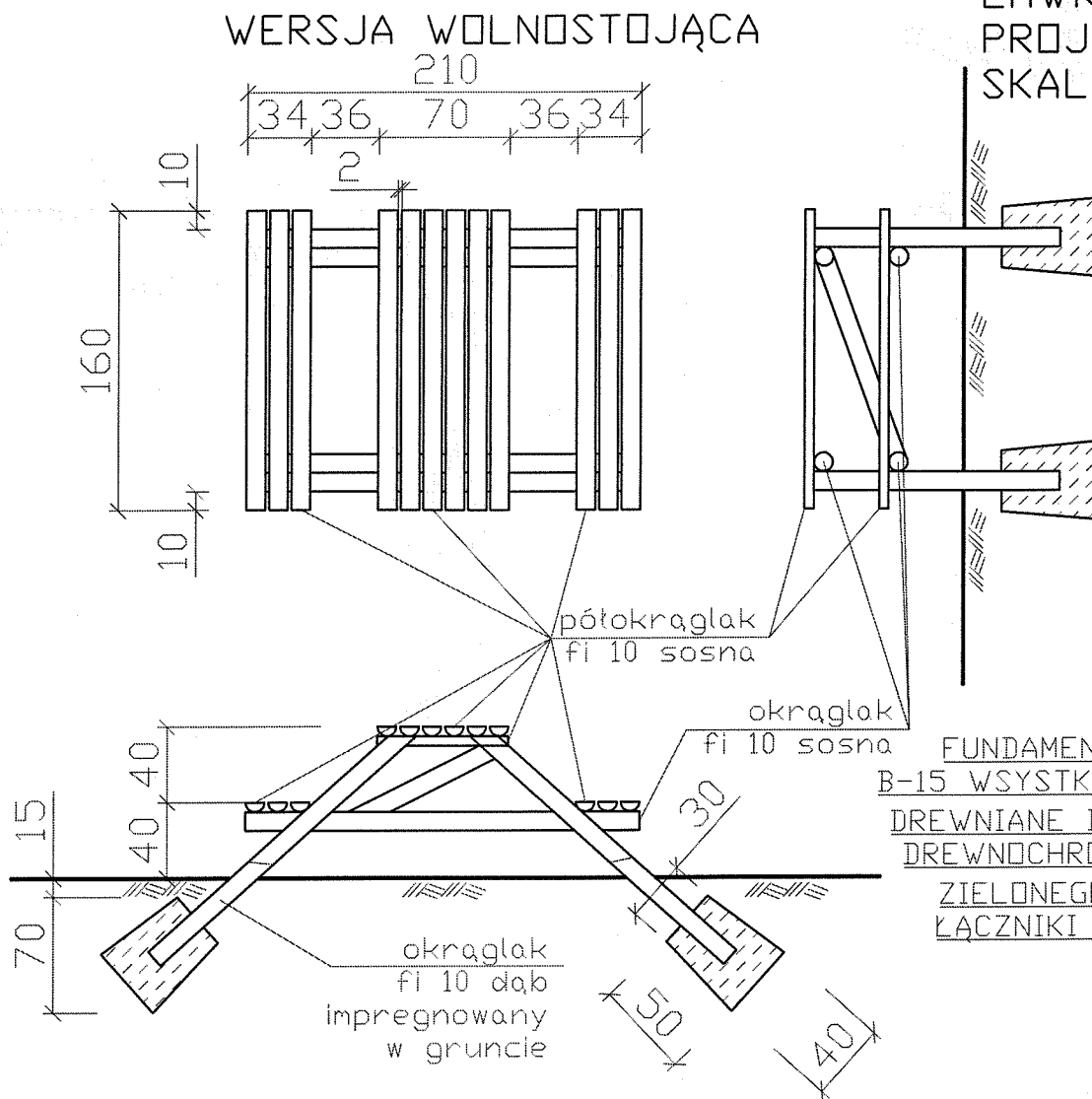
- A:
- DACHÓWKA CERAMICZNA STARA
- ŁATA 4,5 cm
- KENTRŁATA
- PAPA
- DESKI STRUGANE 22mm
SZER. 10 cm NA ZAKŁAD
DREWNOCHRON ZIEŁONY
- KROKWIE STRUGANE
- B:
- POLBROK 6 cm GRAFIT 4,5x4,5m
- PODKŁAD PIAŚK - CEM 3cm 1/4
- PODSTYPKA FILTRACYJNA ŻWIR 10 cm
- GRUNT RODZIMY
- WSZYSTKO ZAGĘSZCZONE MECHANICZNIE

UWAGA
FUNDAMENT BATONOWY
B-15 WSYSTKIE ELEMENTY
DREWNIANE IMPREGNOWAĆ
DREWNOCHRONEM KOLORU
ZIEŁONEGO, STOSOWAĆ
ŁĄCZNIKI OCYNKOWANE
DREWNO KLISY C-27

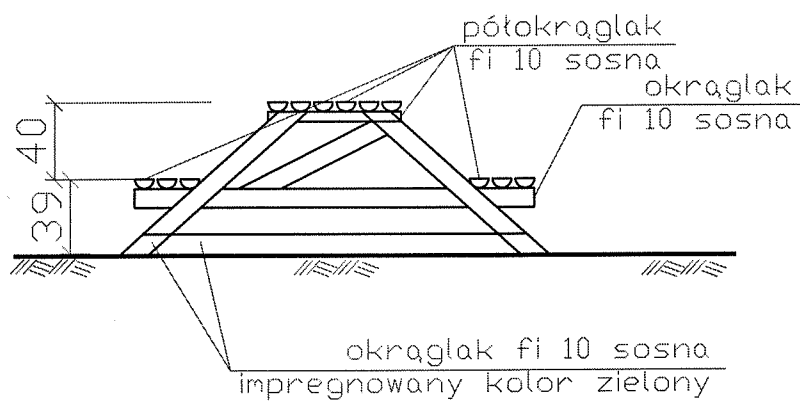
INWESTOR: GMINA_RYN UL. ŚWIERCZEWSKIEGO_2 11-520_RYN		JEDNOSTKA PROJEKTOWA:	
PROJEKT: ALTANA_WYPOCZYNKOWA			
BRANŻA: BUDOWLANA		DATA: GRUDZIEŃ_09	
RYSUNEK: PRZEKRÓJ_ELEWACJI_SZCZEGÓŁ 1:100		SKALA RYSUNKU:	
PROJEKTANT:	ASISTENT: mgr inż. Piotr Ozorowski ul. Wilkasy, 104 nr SUW 10192	NUMER RYSUNKU:	4

mgr inż. Piotr Ozorowski
11-502 Wilkasy, ul. Brzozowa 10A
upr. bud. nr SUW 70192

LAWKA-STOLIK
PROJEKT
SKALA 1:100



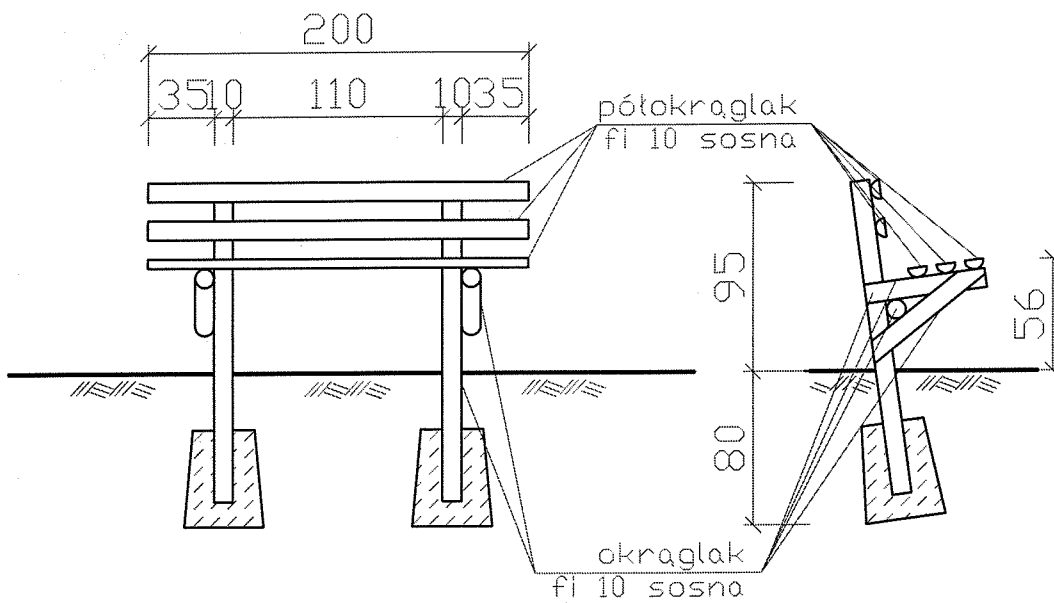
WERSJA DO ALTANKI



INWESTOR:	GMINA_RYN UL. ŚWIERCZEWSKIEGO_2 11-520_RYN	JEDNOSTKA PROJEKTOWA:	
PROJEKT:	ALTANA_WYPOCZYNKOWA		
BRANŻA:	BUDOWLANA	DATA:	GRUDZIEŃ_09
RYСУNKI:	LAWKA-STOLIK		SKALA RYSUNKU: 1:20
PROJEKTANT:	ASISTENT:	ASISTENT:	NUMER RYSUNKU: 5

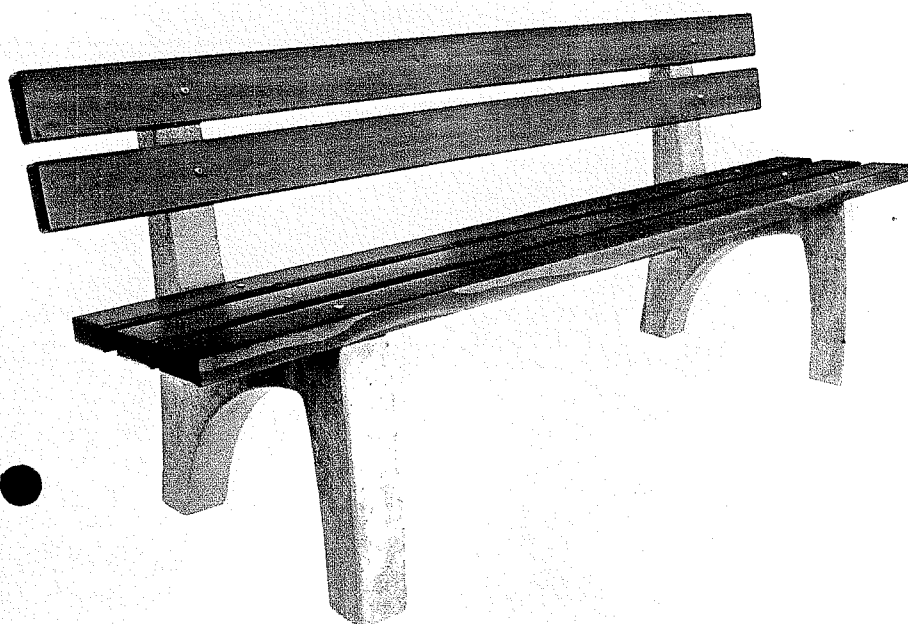
mgr inż. Piotr Ozorowski
11-502 Wilkowy, ul. Brzozowa 114
upr. bud. nr SWK 40382

LAWKA
PROJEKT
SKALA 1:100



UWAGA
FUNDAMENT BATONOWY
B-15 WSYSTKIE ELEMENTY
DREWNIANE IMPREGNOWAĆ
DREWNOCHRONEM KOLORU
ZIELONEGO, STOSOWAĆ
ŁĄCZNIKI OCYNKOWANE

INWESTOR: GMINA_RYN UL._ŚWIERCZEWSKIEGO_2 11-520_RYN		JEDNOSTKA PROJEKTOWA:	
PROJEKT: ALTANA_WYPOCZYNKOWA			
BRANŻA: BUDOWLANA		DATA: GRUDZIEŃ_09	
RYSUNKI: LAWKA-STOLIK		SKALA RYSUNKU: 1:20	
PROJEKTANT:	SYSTENT: mgr inż. Piotr Ozorowski 1-532 Wilkasy, ul. Brzozowa 10A zak. bud. nr SUM 70352	ASYSTENT:	NUMER RYSUNKU: 6



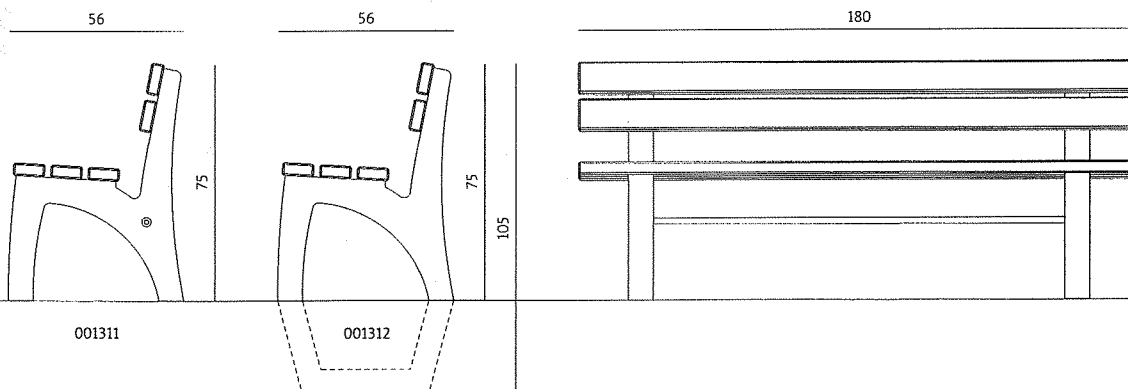
Dane techniczne 001311
długość: 180 cm
szerokość: 56 cm
wysokość: 75 cm
waga: ok. 75 kg

Dane techniczne 001312
długość: 180 cm
szerokość: 56 cm
wysokość: 75 cm
waga: ok. 97 kg

Materiały
siedzisko: listwy z drewna iglastego
wzmocnienie ławki 001311: stal
podstawa: beton gładki

Kolorystka
siedzisko: teak, orzech, palisander
wzmocnienie ławki 001311: grafit

Montaż
001311: wolnostojąca
001312: przez wkopanie przedłużonego
elementu kotwiącego



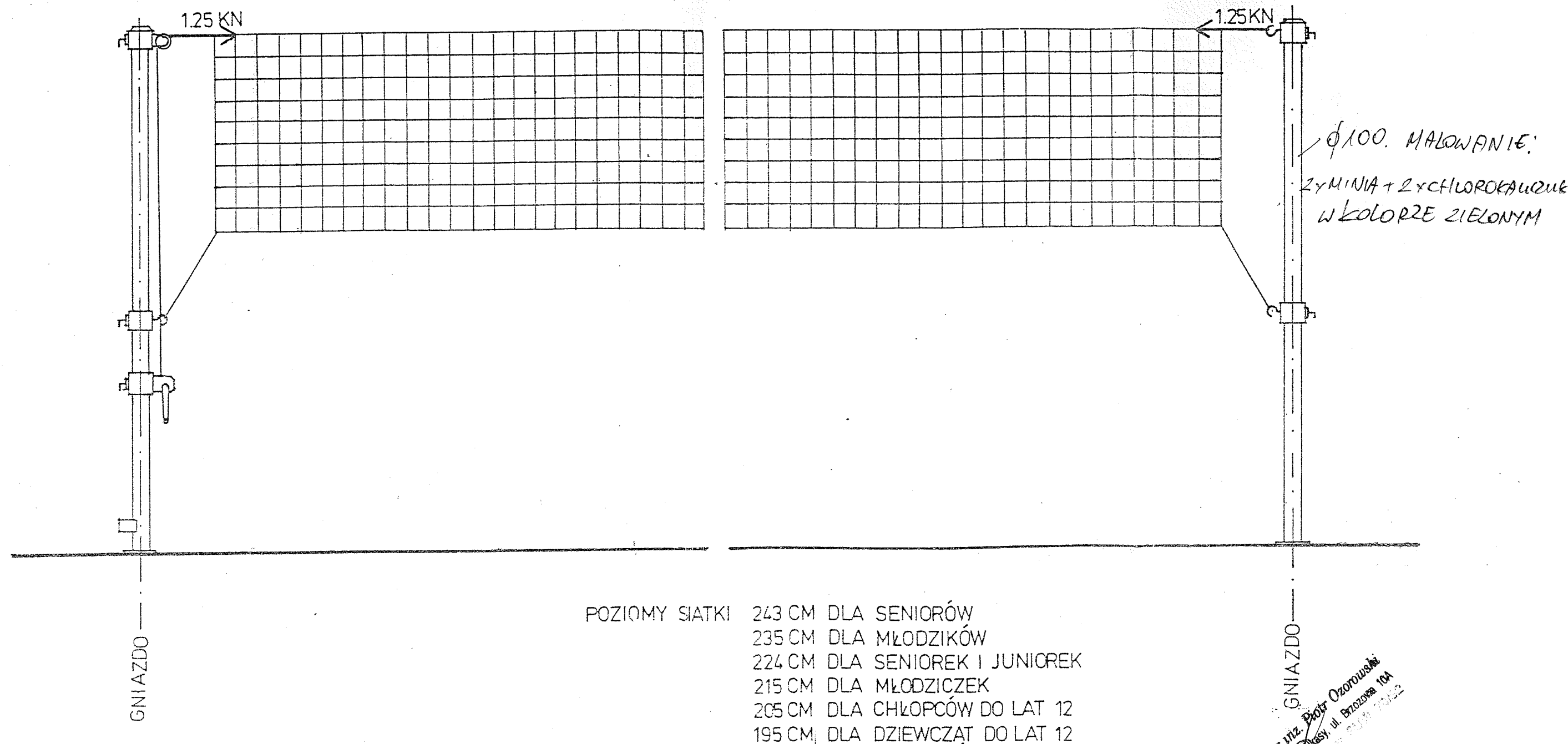
mgr inż. Piotr Ozorowski
11-532 Wilkasy, ul. Brzozowa 10A
upr. bud. nr SUW 70/92

EXS. NR 8

RZUT SCHODÓW
SKALA 1:100

SŁUPKI DO SIATKÓWKI Z UCHWYTAMI NA SZEŚCIU POZIOMACH

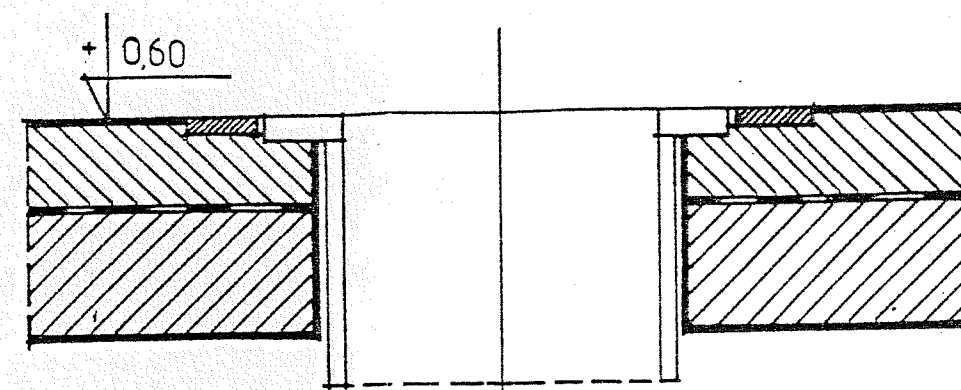
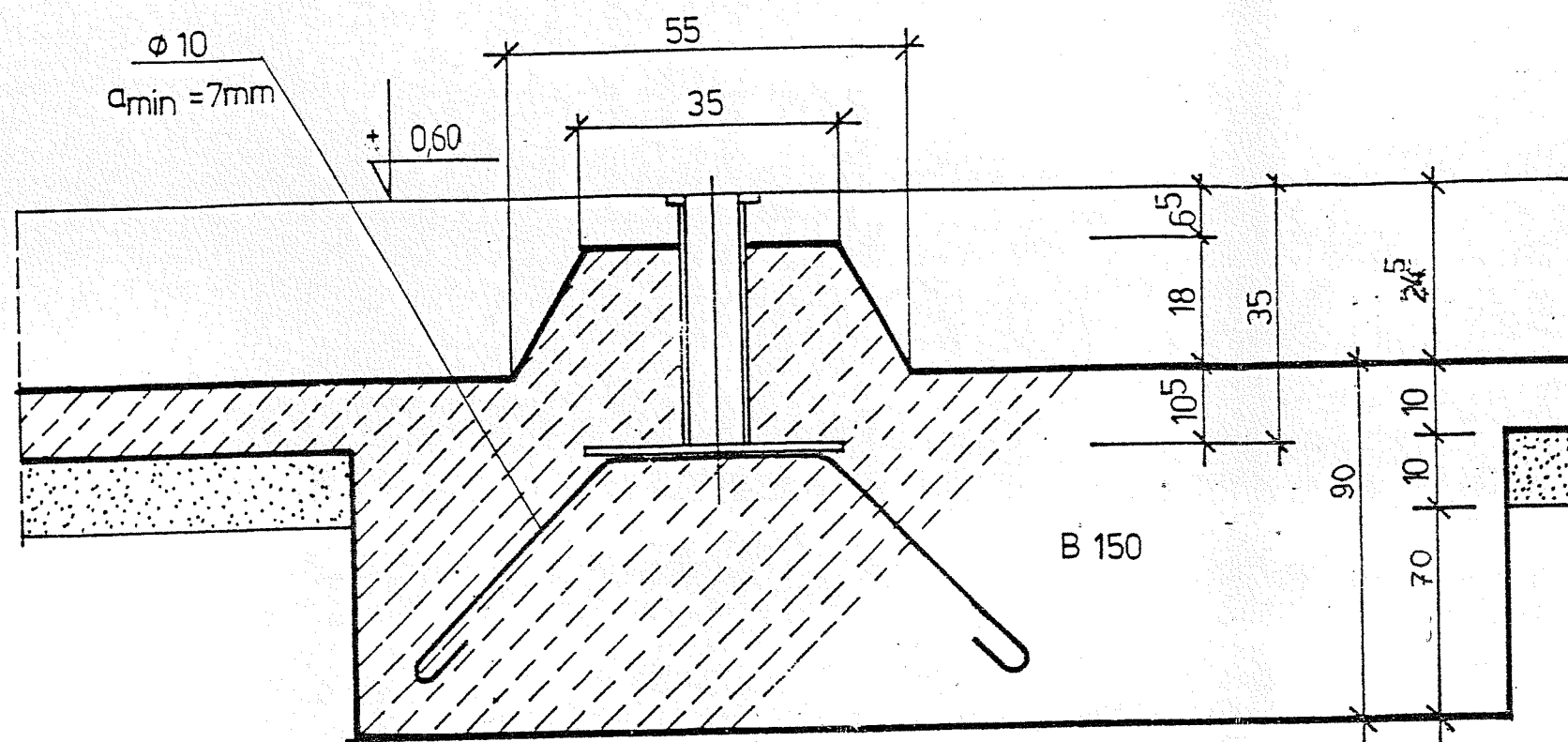
(BEZ ODCIĄGÓW, OSADZANE W GNIAZDACH)



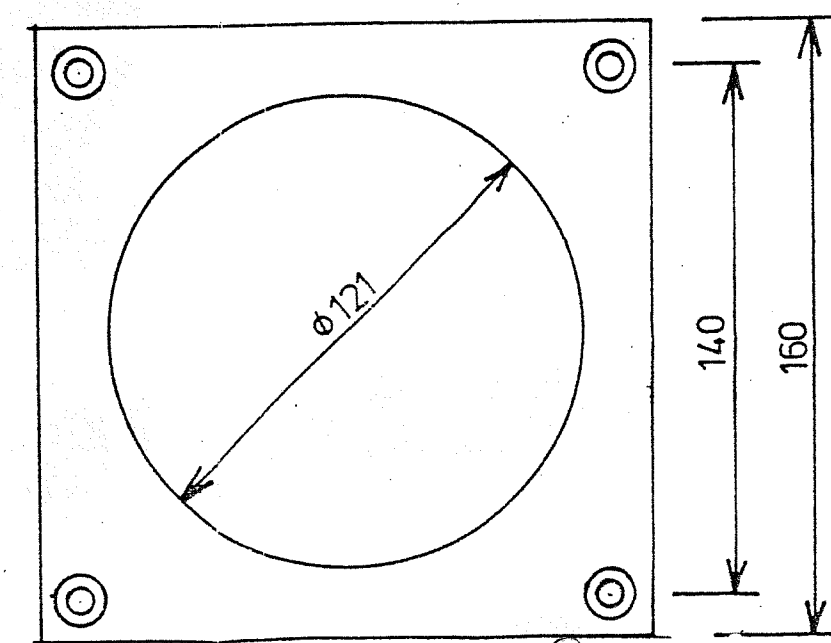
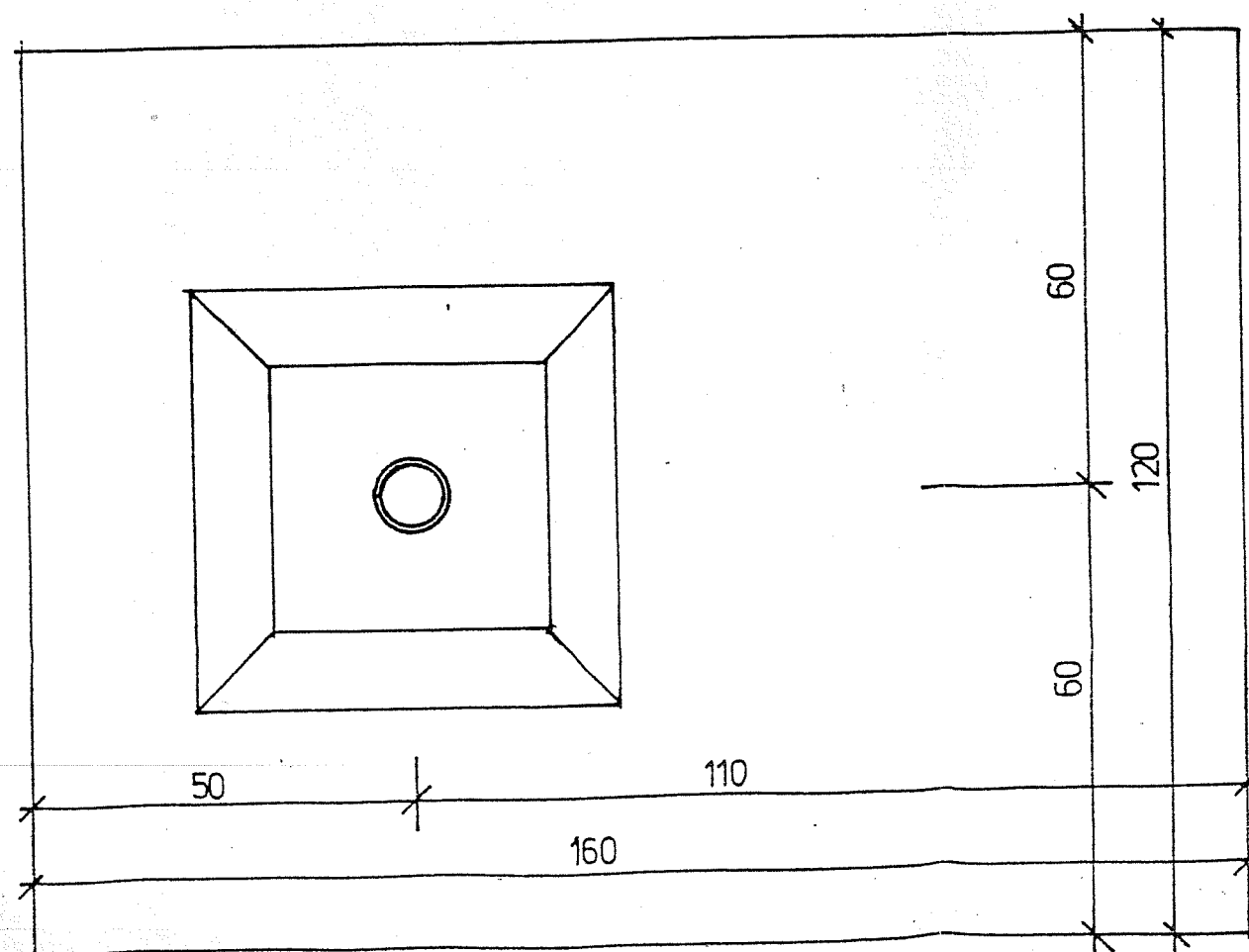
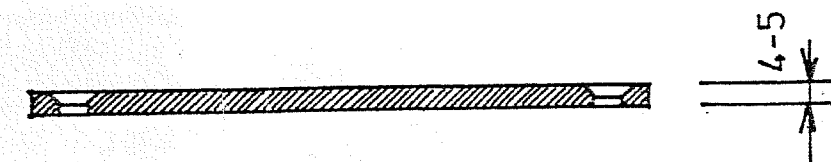
mgr inż. Piotr Ozorowski
11-500 Wilkasy, ul. Brzozowa 10A
71 71 71 71

RYS. NR 9

SŁUPKI DO SIATKÓWKI BEZ ODCIĄGÓW SPÓSÓB ZAMOCOWANIA GNIAZDA



ELEMENT DODATKOWY (UZUPEŁNIAJĄCY)
PŁYTKA PODŁOGOWA MASKUJĄCA



4 OTWORY $\phi 5$

mgr inż. Piotr Ozorowski
11-532 Wilkasy, ul. Brzozowa 10A
upr. bud. nr SUW 70/92