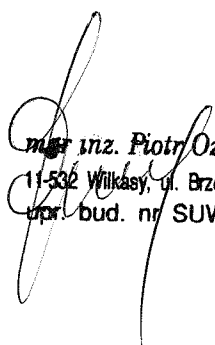


# **1. PROJEKT ZAGOSPODAROWANIA** **DZ. NR EW. 26 W PRAŻMOWIE**

## **2. PROJEKT BUDOWLANY** **WYPOSAŻENIA**

**Inwestor:**  
**GMINA RYN**

**WYKONAŁ:**

  
mgr inż. Piotr Ozorowski  
11-532 Wilkasy, ul. Brzozowa 10A  
upr. bud. nr SUW 70/92

**GRUDZIEŃ 2009**

---

## SPIS ZAWARTOŚCI PROJEKTU

- OPIS TECHNICZNY ZAGOSPODAROWANIA	STR. 2 - 5
- OPIS TECHNICZNY WYPOSAŻENIA	STR. 6 - 7 - 8
- PROJEKT ZAGOSPODAROWANIA	RYS. NR 1
- PROJEKTY WYPOSAŻENIA	RYS. NR 2-6 - 8

## **OPIS TECHNICZNY DO PROJEKTU ZAGOSPODAROWANIA**

### **1. Przedmiot Inwestycji.**

Zamierzenie będące przedmiotem opracowania ma polegać na realizacji uzupełnienia zagospodarowania. W ramach projektowanego zamierzenia planowana jest realizacja następujących prac:

- altana rekreacyjna szt. 2,
- płyta fundamentowa pod przenośne sanitariaty typu TOI –TOI i kosz na śmieci
- wykonanie boiska do siatkówki plażowej
- montaż wyposażenia ławeczki i kosze na śmieci
- wykonanie kręgu ogniskowego
- montaż koszy fabrycznych szt. 2 do wyboru przez Inwestora
- nasadzenia zieleni niskiej

Całość prac przed ich rozpoczęciem wymaga zgodnie z Art. 29 pkt.1 ust.4 , ust. 12, ust. 16 lit. a.b.c. , Art. 29 pkt. 2 ust. 12, Art. 30. pkt. 1 ust. 4 jedynie zgłoszenia Właściwemu Organowi Nadzoru Budowlanego.

### **2. Istniejący stan zagospodarowania.**

Działka na której ma być zlokalizowana inwestycja to od południowej strony częściowo istniejąca plaża.

Działka jest płaska z lekkim spadkiem kierunku jeziora. Dojazd do działki z drogi wojewódzkiej - istniejącym zjazdem gospodarskim, który wykorzystany będzie również do komunikacji z nowo powstającą częścią. W późniejszym terminie zjazd projektowany.

### **3. Projektowane zagospodarowanie działki.**

W ramach zadania przewiduje się realizację następujących prac i elementów:

- altana rekreacyjna szt. 2, 2x25m/2
- płyta fundamentowa 6,00x6,70 pod przenośne sanitariaty typu TOI –TOI i kosz na śmieci
- wykonanie boiska do siatkówki plażowej
- montaż wyposażenia ławeczki i kosze na śmieci

- wykonanie kręgu ogniskowego
- montaż koszy fabrycznych szt. 2 do wyboru przez Inwestora
- nasadzenia zieleni niskiej 52mb

### 3.1. Prace przygotowawcze.

W ramach prac przygotowawczych wykonać należy wycinę krzaków oraz chaszczy.

Dodatkowo należy wykonać mikro niwelację w części przeznaczonej na lokalizację altany rekreacyjnej i boiska.

### 3.2. Altana rekreacyjna .

Altana rekreacyjna - obiekt parterowy o konstrukcji drewnianej pod dachem kopertowym krytym gontem papowym lub blachą dachówkopodobną w kolorze ceramicznej mat. Posadzka wyłożona kostką brukową 6 cm prostokątną obłożoną obrzeżem trawnikowym 8x20x100 na podsypce piaskowo - żwirowej 20 cm zagęszczonej mechanicznie.

- |                         |                        |
|-------------------------|------------------------|
| - powierzchnia zabudowy | - 25,00 m <sup>2</sup> |
| - powierzchnia użytkowa | - 24,87 m <sup>2</sup> |
| - kubatura              | - 94,75                |

### 3.5. Płyta pod sanitariaty.

Płyta pod sanitariaty - betonowa zagłębiona w gruncie.

- długość płyty – 6,70 m
- szerokość płyty – 6,0 m

### 3.8. Wyposażenie obiektu.

Przewiduje się wyposażenie obiektu w następujące elementy :

- dwa stoły piknikowe z ławkami (altana rekreacyjna)
- dwa stoły piknikowe z ławkami
- cztery ławki przy boisku
- krąg ogniskowy z ławkami
- kosz na odpadki

#### 4. Bilans terenu.

- |                          |                          |
|--------------------------|--------------------------|
| - Altana rekreacyjna     | -2x 25,00 m <sup>2</sup> |
| - krag ogniskowy         | - 14,00 m <sup>2</sup>   |
| - Płyta sanitariatów     | - 42,00 m <sup>2</sup>   |
| - Place żwirowe i boiska | - 920,00 m <sup>2</sup>  |

#### 5. Dane uzupełniające.

Projektowany obiekt oraz teren, na którym ma być zlokalizowany nie jest wpisany do rejestru zabytków, nie znajduje się w granicach terenów górniczych, nie wywołą zagrożeń dla środowiska oraz higieny i zdrowia użytkowników i ich otoczenia zgodnie z przepisami odrębnymi.

Opracował:

*mgr inż. Piotr Ozorowski*  
11-532 Wilkasy, ul. Brzozowa 10A  
upr. bud. nr SUW 70/92

## OPIS TECHNICZNY DO PROJEKTU WYPOSAŻENIA

### I. WIATA WYPOCZYNKOWA.

Obiekt będący przedmiotem opracowania jest budowlą parterową o konstrukcji drewnianej przekrytą kopertowym dachem o konstrukcji drewnianej krytej gontem papowym. Przeznaczenie obiektu - altana ogrodowa do zabudowy na dużych działkach rekreacyjnych.

### 2. Parametry obiektu.

Powierzchnia zabudowy - 25,00  
m<sup>2</sup> Powierzchnia użytkowa - 24,87  
m<sup>2</sup> Kubatura - 94,75 m<sup>3</sup> Wysokość  
obiektu - 4,75 m

### 3. Konstrukcja obiektu.

#### 3.1. Fundamenty.

Stopy fundamentowe z betonu B-15 o przekroju poprzecznym 50x50 cm, głębokość posadowienia minimum -1,10 m poniżej terenu. Celem mocowania słupów należy w trakcie betonowania osiowo w stopach zamocować typowe kotwy stalowe z uchwytem do mocowania słupów.

#### 3.2. Konstrukcja przyziemia.

Konstrukcja przyziemia ramowa z drewna klasy C-27, słupy o przekroju 14 x 14 cm osadzone w fundamentach w rozstawie osiowym 2,44 m i wysokości 2,45 m zwieńczone ramą górną o przekroju 14 x 14 cm łączoną ze słupami na pióro i wpust. Usztywnienie przestrzenne konstrukcji stanowią miecze drewniane o przekroju 12 x 12 cm i długości 1,00 m.

#### 3.3. Konstrukcja dachowa i pokrycie.

Konstrukcja dachowa drewniana z drewna klasy C-27 o układzie krokwiowo-jętkowym oparta na krokwiach narożnych o przekroju 8 x 18 cm, krokwie pozostałe o przekroju 6 x 16 cm w rozstawie osiowym 0,80 m. Mocowanie krokwi za pomocą typowych łączników z blachy ocynkowanej. Łączniki

ocynkowane firmy DOMAX.

Pokrycie dachowe stanowi blachodachówka w kolorze ceramicznej na deskowaniu o grubości 22 m pokrytym wstępnie papą asfaltową na gwoździe. Odprowadzenie wód opadowych okapami poza obrys budynku powierzchniowo,

### **3.4. Elementy wykończenia.**

Posadzkę obiektu wykonać z betonowych kostek chodnikowych POLBRUK grubości 6 cm na podsypce piaskowej w obramowaniu z obrzeży trawnikowych 6x30 x 75 cm układanych na podsypce piaskowej 20 cm . Uzupełnienie ścian zewnętrznych ozdobna balustrada z drewna o konstrukcji ażurowej.

### **3.5. Uwagi końcowe.**

Wszystkie elementy drewniane przed wbudowaniem należy poddać zabiegom impregnacyjnym np. poprzez wymalowanie środkiem zabezpieczającym „ALTAXIN” – DREWNOCHRON W KOLORZE ZIELONYM.

Całość prac powinna zostać wykonana przez osoby posiadające udokumentowane kwalifikacje, pod nadzorem osoby posiadającej odpowiednie uprawnienia budowlane.

## **II. Rodzaj i lokalizacja wyposażenia.**

Jako uzupełniające do obiektów budowlanych należy zamontować wyposażenie na które składać się będą: dwa stoły piknikowe zamontowane pod zadaszeniem altany rekreacyjnej, cztery ławki parkowe oraz kosz na odpadki, teren działki będzie wyгородzony żywopłotem o długości 40 mb.

### **1. Konstrukcja elementów wyposażenia.**

#### **1.1. Stoły - ławki.**

Stoły piknikowe przeznaczone dla czterech osób każdy o wymiarach rzutu 150 x 200 cm i wysokości 75 cm. Wykonanie stołów z wałków (konstrukcja nośna stołów) i półwałków sosnowych (siedziska i blaty stołów) o średnicy 10 cm łączone pomiędzy sobą za pomocą śrub podszkawkowych M-10.

Elementy drewniane przed montażem należy zaimpregnować przy pomocy preparatu ALTAXIN w kolorze wybranym przez Inwestora.

Celem zabezpieczenia stołów przed dewastacją elementy nośne stołów należy w



gruncie zakotwić poprzez wykonanie korków betonowych z betonu B-15 o objętości minimum  $0,09 \text{ m}^3$  dla każdego słupka.

## 1.2. Ławki .

Ławki parkowe przeznaczone dla trzech osób każda o wymiarach rzutu  $200 \times 75 \text{ cm}$  i wysokości  $90 \text{ cm}$ . Wykonanie ławek z wałków (konstrukcja nośna ławek) i półwałków sosnowych (siedziska i oparcia ławek) o średnicy  $10 \text{ cm}$  łączone pomiędzy sobą za pomocą śrub podsadzkowych M-10.

Elementy drewniane przed montażem należy zaimpregnować przy pomocy preparatu ALTAXIN w kolorze wybranym przez Inwestora.

Celem zabezpieczenia stołów przed dewastacją elementy nośne ławek należy w gruncie zakotwić poprzez wykonanie korków betonowych z betonu B-15 o objętości minimum  $0,08 \text{ m}^3$  dla każdego słupka.

## III. Forma obiektu.

Obiekt będący przedmiotem opracowania jest płytą fundamentową pod dwa przenośne sanitariaty TOI-TOI. Płyta będzie służyć lokalizacji dwóch przenośnych kabin sanitarnych typu TOI-TOI i ewentualnie kontener na śmieci.

### 1. Parametry obiektu.

Powierzchnia zabudowy –  $42,0 \text{ m}^2$

### 2. Konstrukcja obiektu.

#### 2.1. POSADOWIENIE.

Płyta fundamentowa z betonu B-20 o obrysie na planie prostokąta o wymiarach  $6,00 \times 6,70 \text{ m}$  dylatacja co  $3,0 \text{ m}$  wypełniona lepikiem , grubość płyty  $20 \text{ cm}$ , głębokość posadowienia  $-0,20 \text{ m}$  poniżej terenu. Celem mocowania sanitariatów do fundamentu należy w trakcie betonowania zamontować gwintowane kotwy stalowe zgodnie DTR sanitariatów.

#### 3.2. Uwaga.

Montaż sanitariatów oraz obsługę należy zlecić wyspecjalizowanej firmie. Całość prac powinna zostać wykonana przez osoby posiadające udokumentowane kwalifikacje, pod nadzorem osoby posiadającej odpowiednie uprawnienia budowlane.

Opracował: inż. Piotr Ozorowski  
11-532 Wilkasy, ul. Brzozowa 10A  
upr. bud. nr SUW 70/92



# MAPA SYTUACYJNO-WYSOKOŚCIOWA

do celów projektowych skala 1:500

Województwo: warmińsko-mazurskie

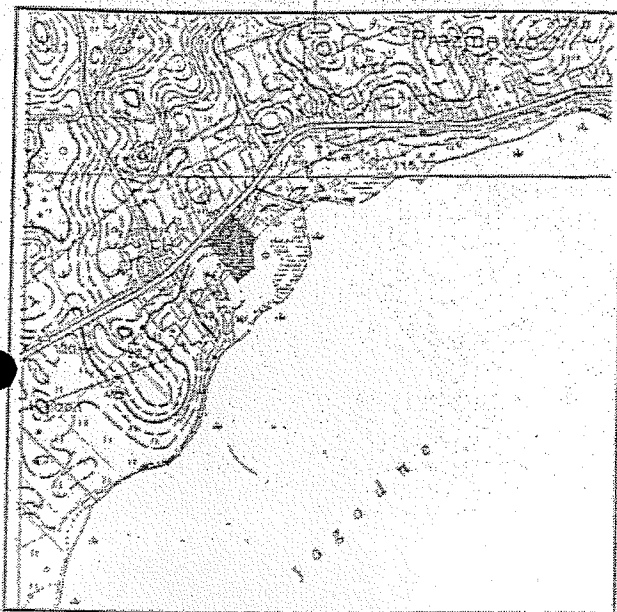
Gmina: Ryn

Obr: Prażmowo

Działka: 26 o pow. 0,7263 ha; K.W. OL1G/00001334/2

Właściciel: Gmina Ryn

## PROJEKT ZAGOSPODAROWANIA DZ. NR EW. 26 PRAŻMOWO INWESTOR: GMINA RYN



### LEGENDA:

1. projektowany zjazd wg odrębnego opracowania
2. plac żwirowy
3. wiata drewniana
4. boisko do siatkówki plażowej
5. ławki drewniane
6. krąg ogniskowy z kamienia polnego z 4 ławkami drewnianymi
7. ławki drewniane ze stołem
8. plac betonowy 0,2\7,0\6,7m na podsypce 20 cm
9. zieleń niska alycza lub podobne
10. droga wojewódzka
11. łąka

### SZKIC ORIENTACYJNY skala 1:10 000

Poza wykazanymi na mapie urządzeniami podziemnymi nie wyklucza się istnienia innych urządzeń, które nie były zgłoszone do inwentaryzacji powykonawczej.

Wszelkie obiekty budowlane podlegają wytyczeniu i inwentaryzacji powykonawczej przez jednostki wykonawstwa geodezyjnego, lub osoby fizyczne posiadające zezwolenie na wykonywanie prac geodezyjnych.

### Wykonawca:

Usługi Geodezyjno – Kartograficzne

Alina Bajerowska

11-500 Gizycko ul. Kazimierza Wielkiego 10/25

☎ 428 9944 ☎ 501 342 889

KERG 1041-240/2009

Nr rob. 5869/153/2009

Mapa aktualna na dzień 24.09.2009

Alina Bajerowska  
GEODETA UPRAWNIONY

Upr. IV 5859 wydane przez GUG i K. w Warszawie



Z up. STAROSTY

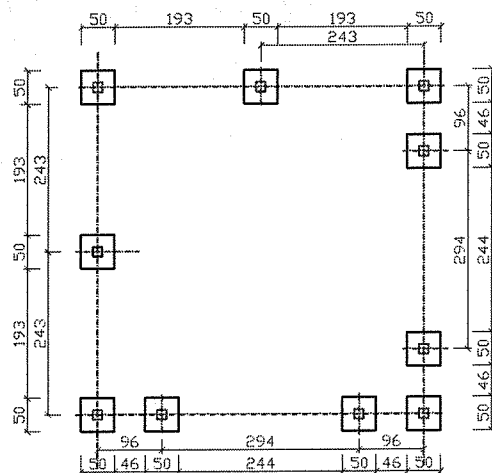
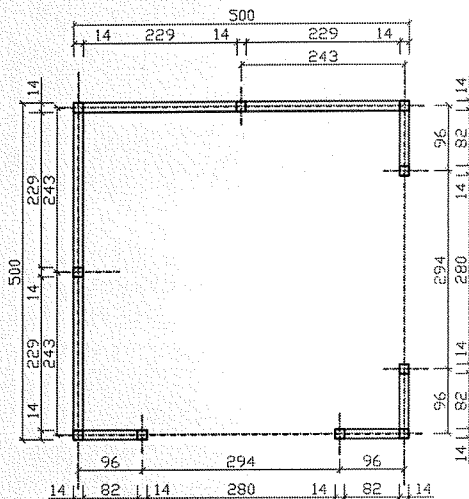
mgr inż. Władysław Kujawski

INSPEKTOR

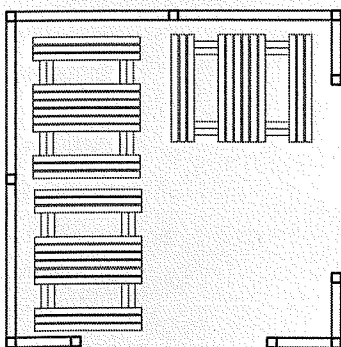
w Wydziale Geodezji i Gospod. Gruntnym

Upr. Nr 5538, zakres 1-1-2

INWESTOR: GMINA_RYN UL. ŚWIERCZEWSKIEGO_2 11-520_RYN		JEDNOSTKA PROJEKTOWA: 308/1	
PROJEKT: PROJEKT_ZAGOSPODAROWANIA-PRAŻMOWO			
BRANŻA: BUDOWLANA		DATA: LISTOPAD_09	
RYSIARZ: PROJEKT_ZAGOSPODAROWANIA		SKALA RYSUNKU: 1:500	
PROJEKTANT: 1152 Władysław Kujawski ul. bud. nr 10/25 11-520 RYN		NUMER RYSUNKU: 1	

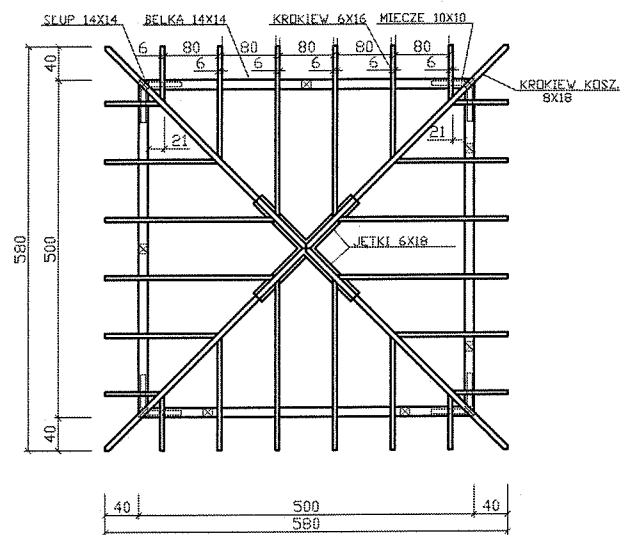
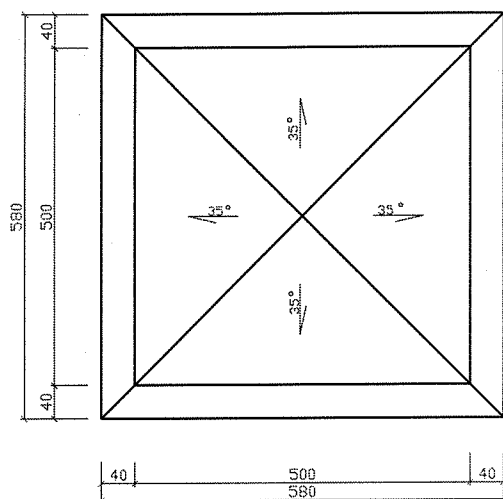


ŁAWKI SIEDZISKA



INWESTOR: GMINA_RYN UL. ŚWIERCZEWSKIEGO_2 11-520_RYN		JEDNOSTKA PROJEKTOWA:	
PROJEKT: ALTANA_WYPOCZYNKOWA			
BRANŻA: BUDOWLANA		DATA: GRUDZIEŃ_09	
RYSUNKI: KONSTRUKCJA_FUNDAMENTÓW		SKALA RYSUNKU: 1:100	
PROJEKTANT:	ASISTENT: mgr inż. Piotr Ozdowski ul. Wilkasy, 14 bud. nr 3 11-520 RYN	ASISTENT:	NUMER RYSUNKU: 2

RZUT DACHU  
KONSTRUKCJA  
WIĘŻBY  
SKALA 1:100

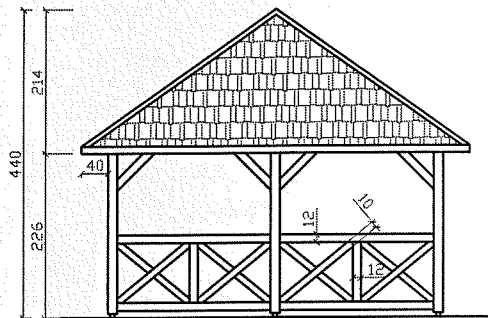


INWESTOR: GMINA_RYN UL._ŚWIERCZEWSKIEGO_2 11-520_RYN		JEDNOSTKA PROJEKTOWA:	
PROJEKT: ALTANA_WYPOCZYNKOWA			
BRANŻA: BUDOWLANA		DATA: GRUDZIEŃ_09	
RYSUNEK: RZUT_DACHU_I_WIĘŻBY		SKALA RYSUNKU: 1:100	
PROJEKTANT:	ASYSTENT:	ASYSTENT:	NUMER RYSUNKU: 3

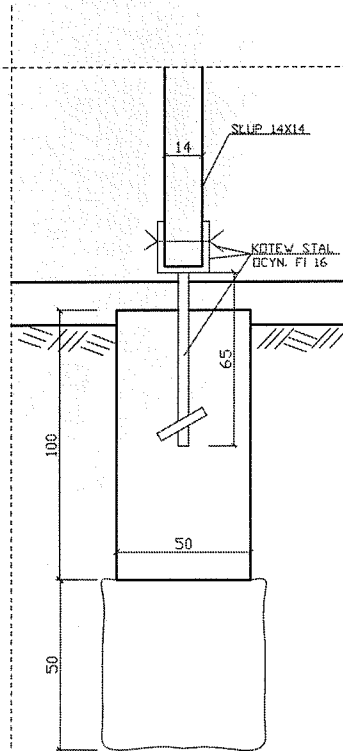
*Prof. 112. Piotr Ozornowski*  
11-502 Wilkasy, ul. Brzoziowa 10A  
upr. bud. nr SWW 7092

# PRZEKRÓJ A-A ELEWACJA SZCZEGÓŁ SKALA 1:100

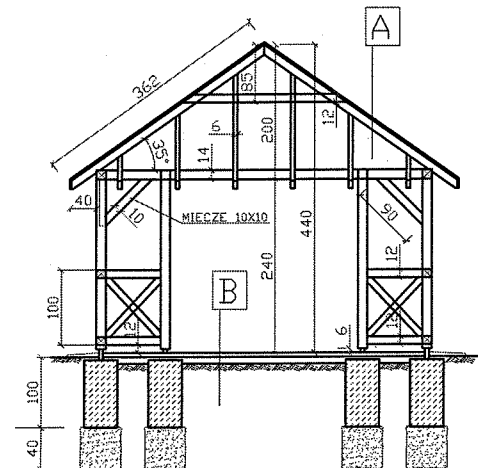
ELEWACJA  
SKALA 1:100



SZCZEGÓŁ  
SKALA 1:25



PRZEKRÓJ A-A  
SKALA 1:100



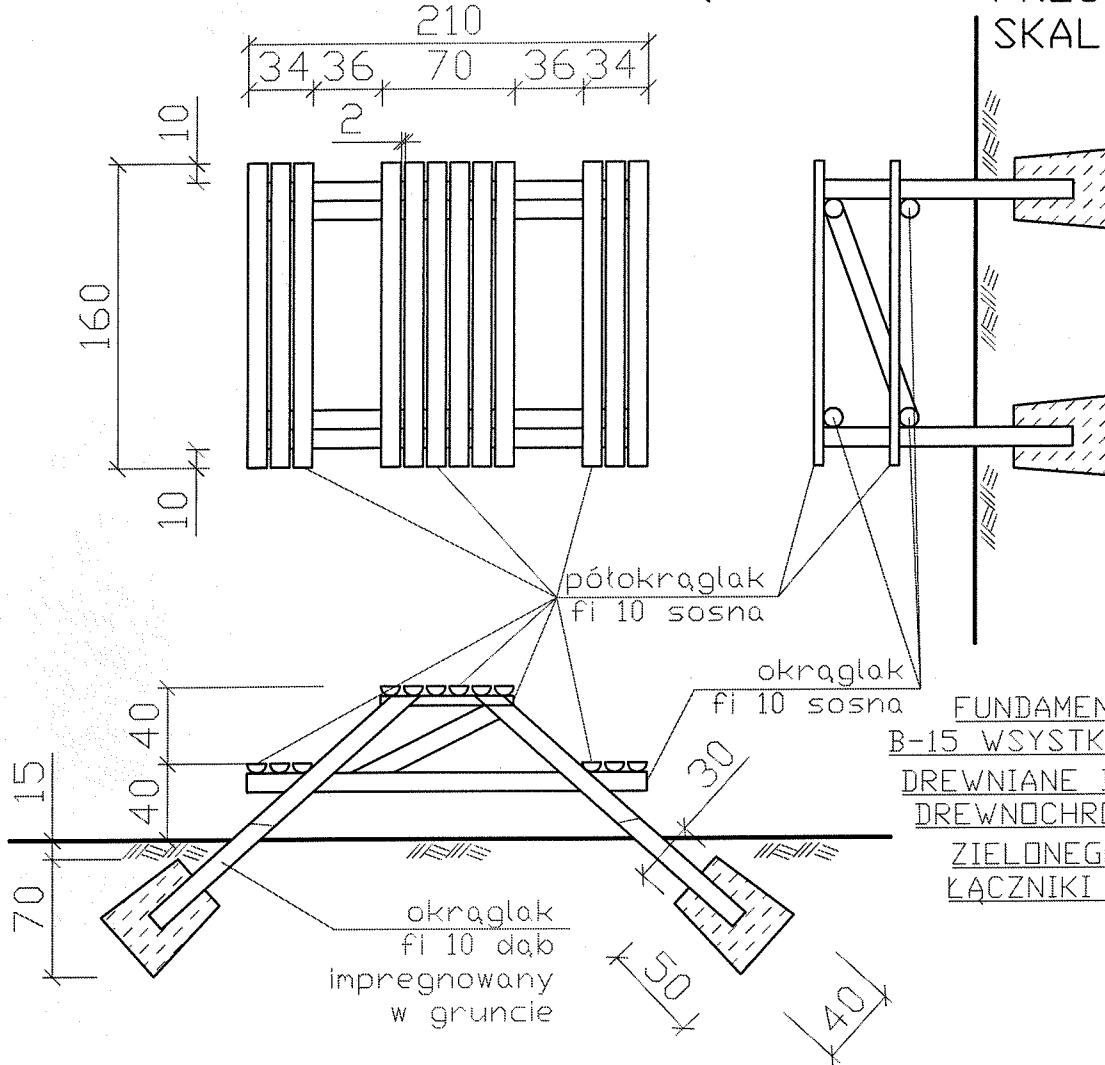
- A:
- BLACHA DACHGÓKOPÓDÓBNA
  - ŁATA 4,5 cm
  - KONTRŁATA
  - PAPA
  - DESKI STRUGANE 22mm
  - SZER. 10 cm NA ZAKŁAD
  - DREWNOCHRON ZIELONY
  - KROKIEW STRUGANE
- B:
- POLBRUK 6 cm GRAFIT 4,5x4,5m
  - PODKŁAD PIASK - CEM 3cm 1/4
  - PODSYPKA FILTRACYJNA ZWIR 10 cm
  - GRUNT RODZIMY
  - WSZYSTKO ZAGĘSZCZONE MECHANICZNIE

**UWAGA**  
FUNDAMENT BATONOWY  
B-15 WSYSTKIE ELEMENTY  
DREWNIANE IMPREGNOWAĆ  
DREWNOCHRONEM KOLORU  
ZIELONEGO, STOSOWAĆ  
ŁĄCZNIKI OCYNKOWANE  
DREWNO KLISY C-27

INWESTOR: GMINA_RYN UL. ŚWIERCZEWSKIEGO_2 11-520_RYN		JEDNOSTKA PROJEKTOWA:	
PROJEKT: ALTANA_WYPOCZYNKOWA			
BRANŻA: BUDOWLANA		DATA: GRUDZIEŃ_09	
RYŚNIK: PRZEKRÓJ_ELEWACJA_A-SZCZEGÓŁ 1:100		SKALA RYSUNKU:	
PROJEKTANT:	ASISTENT:	ASISTENT:	NUMER RYSUNKU: 4

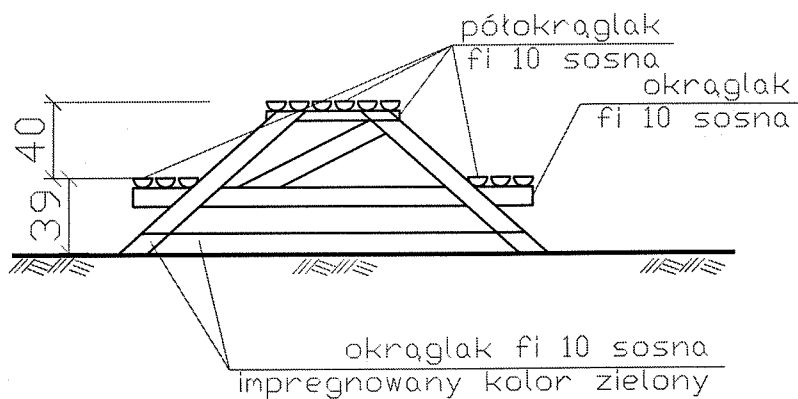
LAWKA-STOLIK  
PROJEKT  
SKALA 1:100

WERSJA WOLNOSTOJĄCA



UWAGA  
FUNDAMENT BATONOWY  
B-15 WSYSTKIE ELEMENTY  
DREWNIANE IMPREGNOWAĆ  
DREWNOCHRONEM KOLORU  
ZIEŁONEGO, STOSOWAĆ  
ŁĄCZNIKI OCYNKOWANE

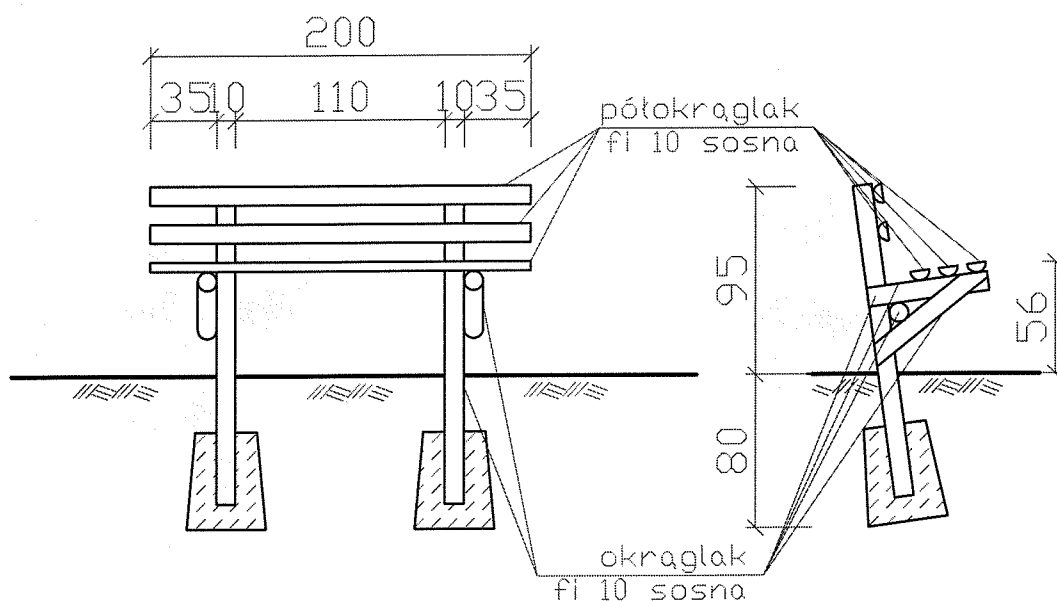
WERSJA DO ALTANKI



INWESTOR: GMINA_RYN UL._ŚWIERCZEWSKIEGO_2 11-520_RYN		JEDNOSTKA PROJEKTOWA:	
PROJEKT: ALTANA_WYPOCZYNKOWA			
BRANŻA: BUDOWLANA		DATA: GRUDZIEŃ_09	
RYSUNKI: LAWKA-STOLIK		SKALA RYSUNKU: 1:20	
PROJEKTANT:	ASISTENT:	ASISTENT:	NUMER RYSUNKU: 5

11-522 Wilkowyja ul. Brzoza 10A  
LPR. bud. nr SUW 70109

LAWKA  
PROJEKT  
SKALA 1:100



UWAGA  
FUNDAMENT BĄTONOWY  
B-15 WSYSTKIE ELEMENTY  
DREWNIANE IMPREGNOWAĆ  
DREWNOCHRONEM KOLORU  
ZIELONEGO, STOSOWAĆ  
ŁĄCZNIKI OCYNKOWANE

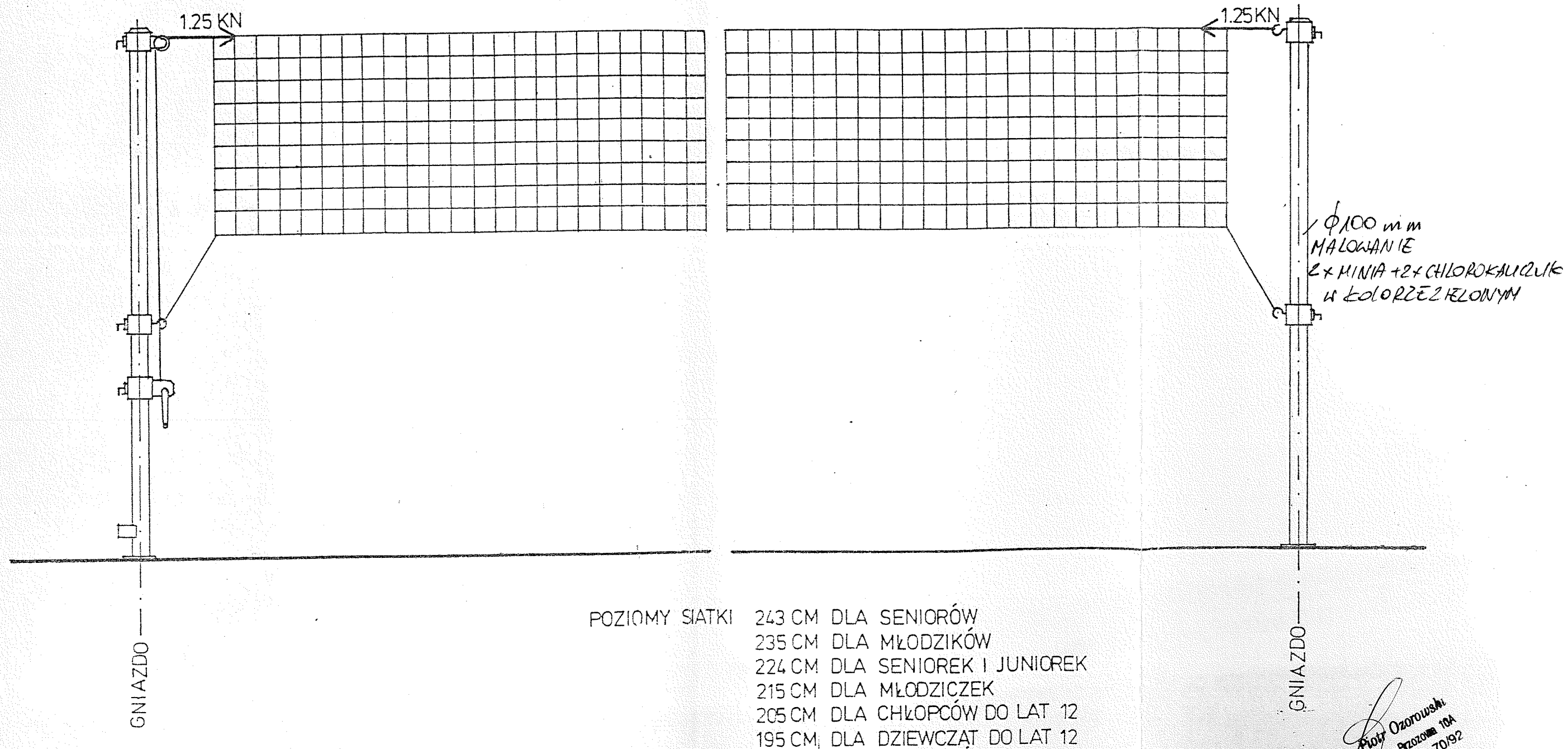
INWESTOR: GMINA_RYN UL. ŚWIERCZEWSKIEGO_2 11-520_RYN		JEDNOSTKA PROJEKTOWA:	
PROJEKT: ALTANA_WYPOCZYNKOWA			
BRANŻA: BUDOWLANA		DATA: GRUDZIEŃ_09	
RYSUNKI: LAWKA-STOLIK		SKALA RYSUNKU: 1:20	
PROJEKTANT:	ASYSTENT: mgr inż. Piotr Ozorowski 11-520 Wilkasy, ul. Brzezina 10A upr. bud. nr SUW 70194	ASYSTENT:	NUMER RYSUNKU: 6



# SŁUPKI DO SIATKÓWKI Z UCHWYTAMI NA SZĘŚCIU POZIOMACH

STAROSTWO POWIATOWE  
Wydział Budownictwa  
11-500 Giżycko  
Al. 1 / 14

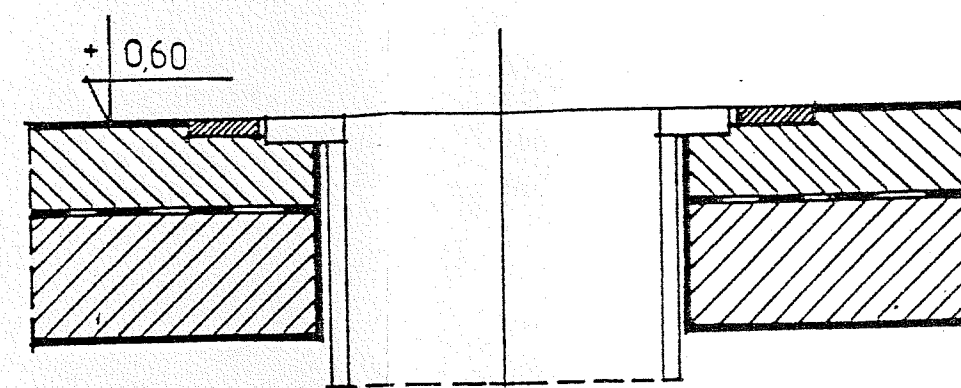
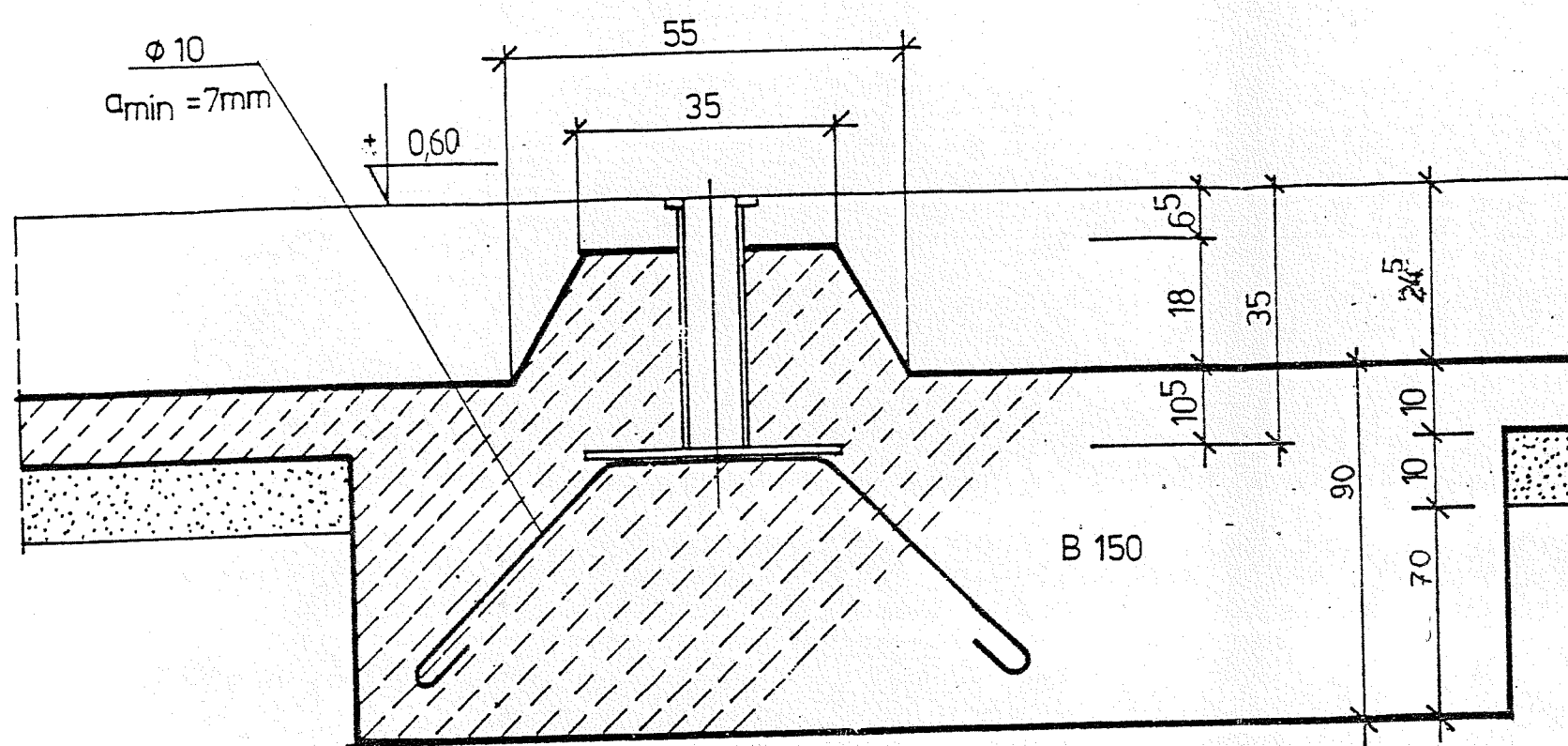
( BEZ ODCIĄGÓW, OSADZANE W GNIAZDACH )



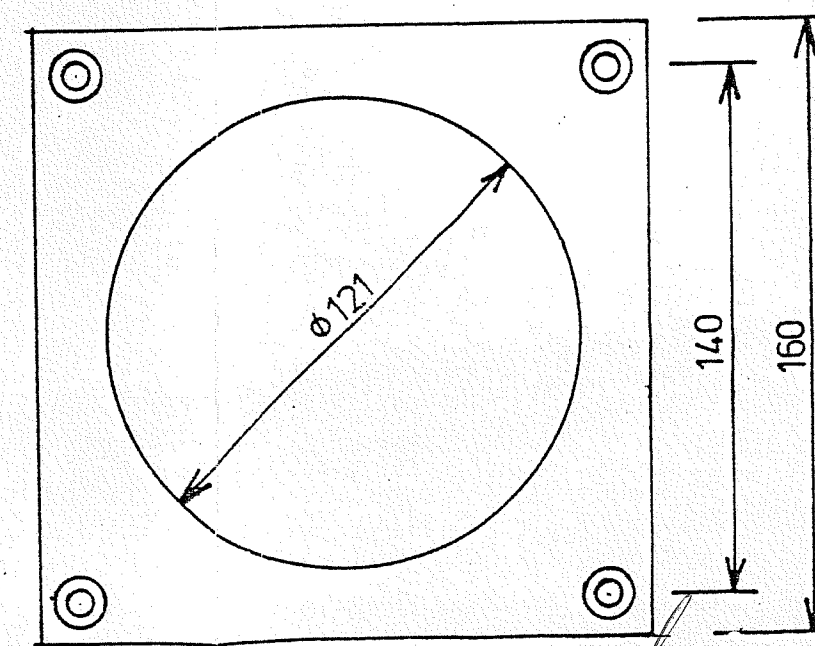
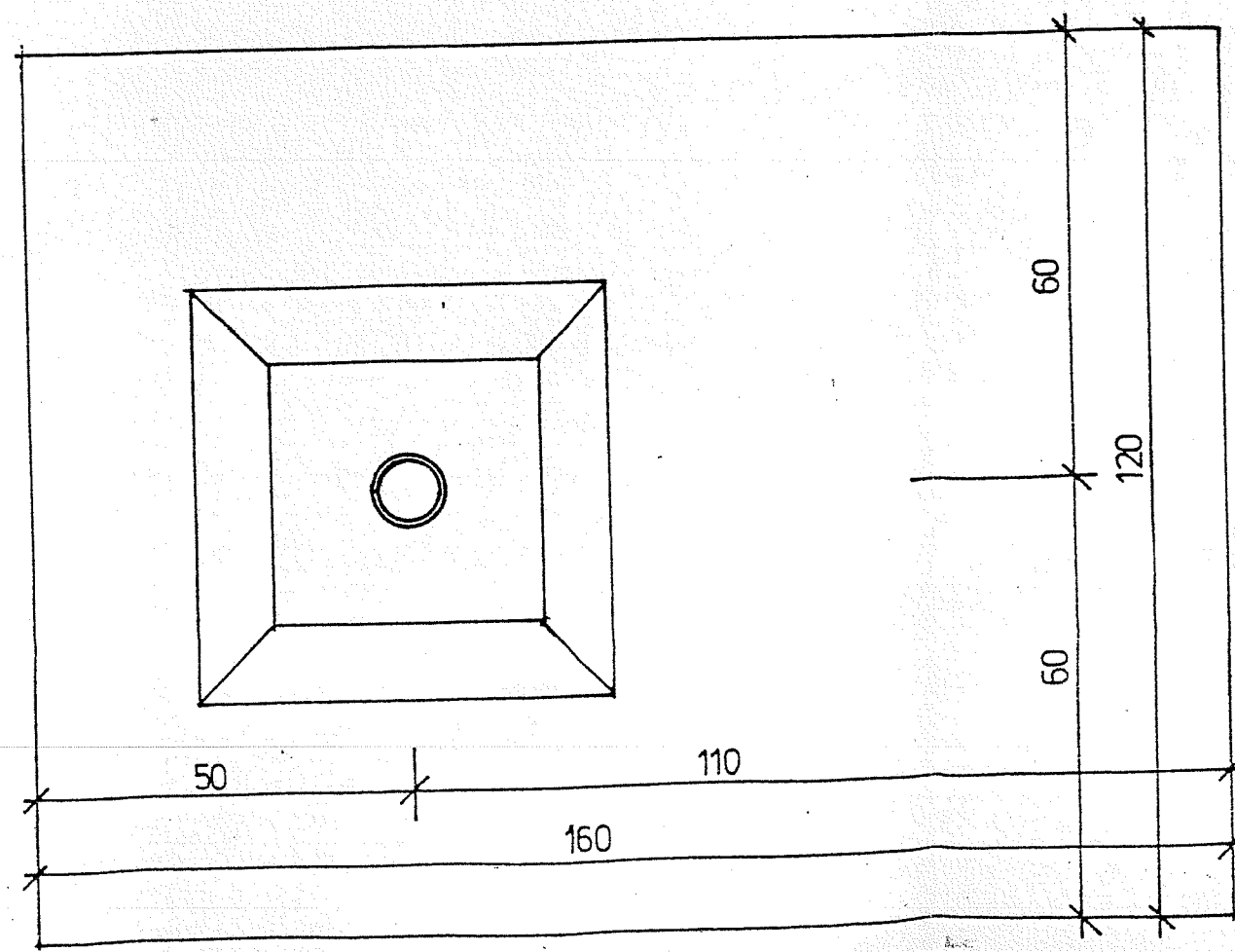
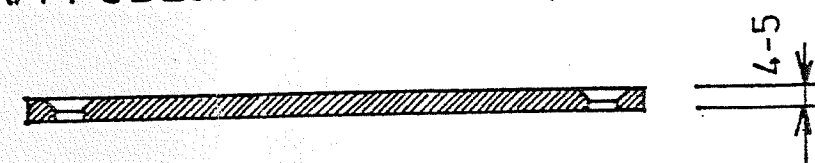
mgr inż. Piotr Ozorowski  
11-532 Miłki, ul. Brzozowa 10A  
upr. bud. nr SUW 70/92



# SŁUPKI DO SIATKÓWKI BEZ ODCIĄGÓW SPÓSÓB ZAMOCOWANIA GNIAZDA



ELEMENT DODATKOWY (UZUPEŁNIAJĄCY)  
PŁYTKA PODŁOGOWA MASKUJĄCA



4 OTWORY  $\phi 5$

mgr inż. Piotr Ozorowski  
11-532 Wilkasy, ul. Brzozowa 10A  
upr. bud. nr SUW 70/92

15.8