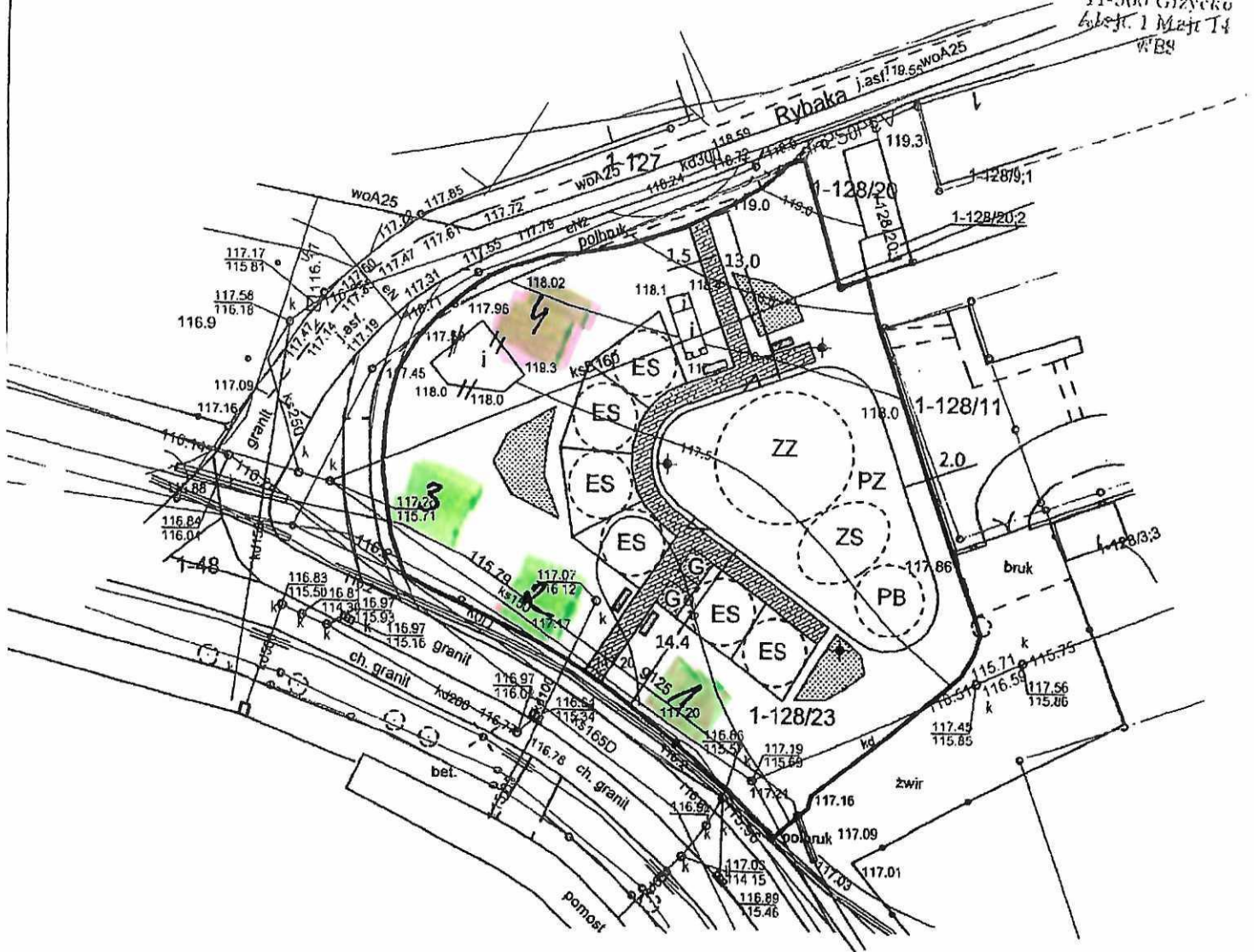


PROJEKT ZAGOSPODAROWANIA

skala 1:500

STAROSTWO POWIATOWE
Wydział Budownictwa
11-500 Giżycko
ul. 1 Maja 14
WB



LEGENDA:

- Granice opracowania
- PZ Plaz zabaw (22x18m)
- PZ Zestaw zabawowy
- ZS Zestaw sportowy
- PB Platforma do balansowania
- Ogrodzenie z furtką
- Ławka (4-sztuki)
- ES Element siłowni plenerowej (6-sztuk)
Strefa ~5x5m
- G Element gry plenerowej (2-sztuki)
Strefa ~2x2m
- Latarnia (3-sztuki)
- Utwardzenie - chodnik
- Klomb ozdobny

	PRACOWNIA PROJEKTOWO-WYKONAWCZA Alicja Baran ul. Portowa 2/3 11-600 Węgorzewo tel.: 690-552-947; 503143366	RYS. A-1 SKALA 1:500 02.2019r.
	krzysiekprojekt@poczta.fm www.projekty-baran.pl krzysiekprojekt@poczta.fm	ZAGOSPODAROWANIE TERENU DZIAŁKI TEMAT: Projekt zagospodarowania placu rekreacyjnego w ramach: "Budowy małej infrastruktury spoustowo-rekreacyjnej w Rynic"
INWESTOR: Gmina Ryn ul. Ratuszowa 2 ; 11-520 RYN		
ADRES INWESTYCJI: dz.nr ewid. 128/23 obręb 1 miasto Ryn		
BRANŻA: ARCHITEKTURA		
PROJEKTANT: mgr inż. arch Krzysztof BARAN		