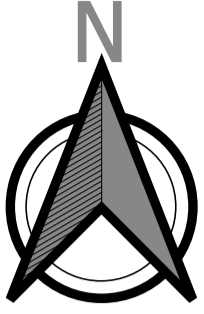
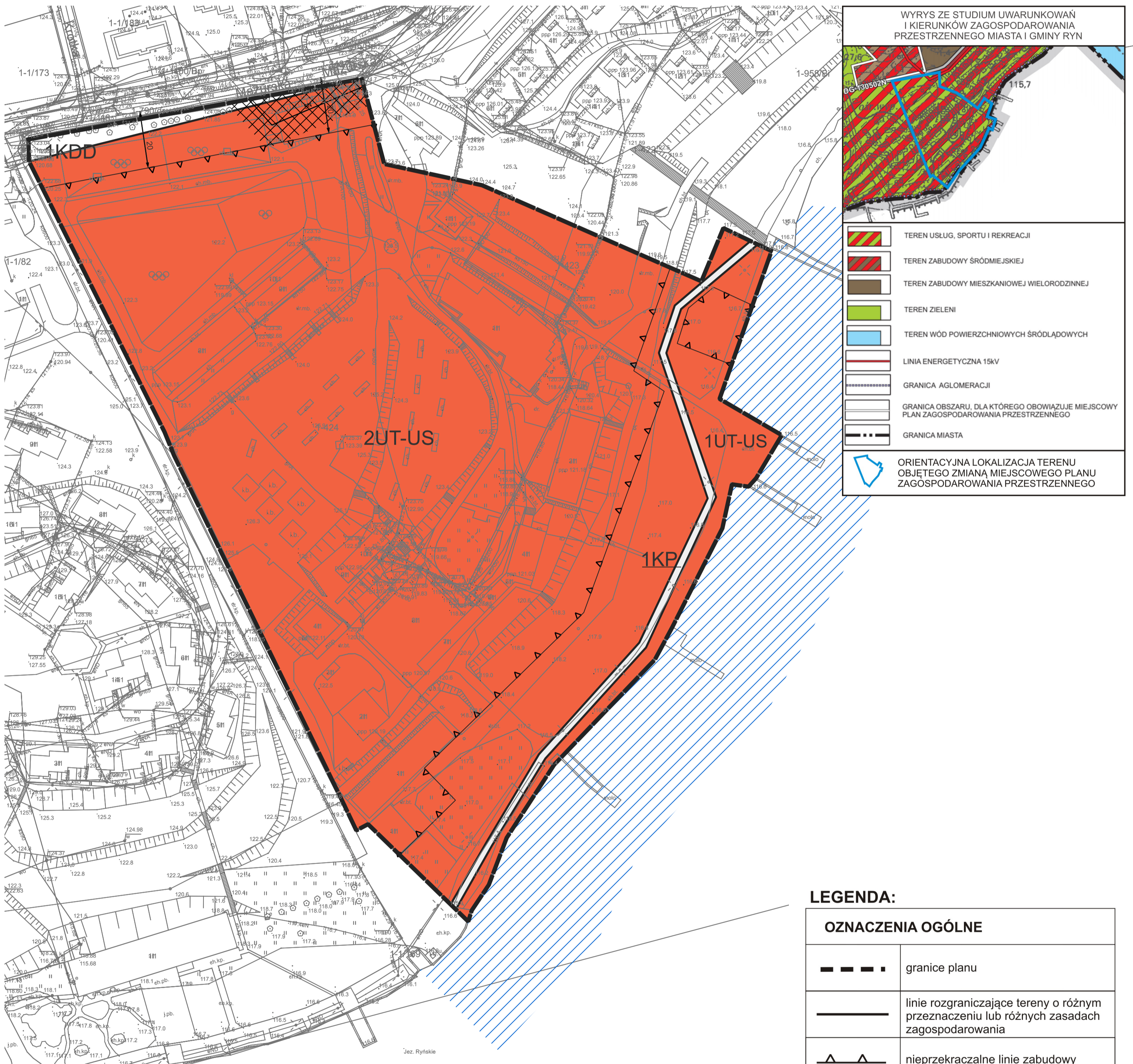
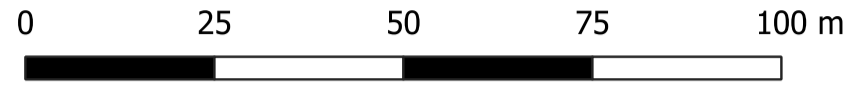


MIEJSCOWY PLAN ZAGOSPODAROWANIA PRZESTRZENNEGO FRAGMENTU MIASTA RYN W CZĘŚCI OBEJMUJĄCEJ DZIAŁKI O NUMERACH EWIDENCYJNYCH 423 i 424



SKALA 1:1000



WYRYS ZE STUDYUM UWARUNKOWAŃ I KIERUNKÓW ZAGOSPODAROWANIA PRZESTRZENNEGO MIASTA I GMINY RYN

- TEREN USŁUG, SPORTU I REKREACJI
- TEREN ZABUDOWY ŚRÓDMIEJSKIEJ
- TEREN ZABUDOWY MIESZKANIOWEJ WIELORODZINNEJ
- TEREN ZIELENI
- TEREN WÓD POWIERZCHNIOWYCH ŚRÓDLĄDOWYCH
- LINIA ENERGETYCZNA 15KV
- GRANICA AGLOMERACJI
- GRANICA OBSZARU, DLA KTÓREGO OBOWIĄZUJE MIEJSCOWY PLAN ZAGOSPODAROWANIA PRZESTRZENNEGO
- GRANICA MIASTA
- ORIENTACYJNA LOKALIZACJA TERENU OBJĘTEGO ZMIANĄ MIEJSCOWEGO PLANU ZAGOSPODAROWANIA PRZESTRZENNEGO

LEGENDA:

OZNACZENIA OGÓLNE	
	granice planu
	linie rozgraniczające tereny o różnym przeznaczeniu lub różnych zasadach zagospodarowania
	nieprzekraczalne linie zabudowy
	wymiarowanie
	napowietrzna linia elektroenergetyczna średniego napięcia z pasem ochrony funkcyjnej
PRZEZNACZENIE TERENU	
	tereny usług turystyki lub usług sportu i rekreacji
	tereny drogi dojazdowej
	tereny komunikacji pieszo-rowerowej

Państwowy układ współrzędnych geodezyjnych: ETRS 1989 Poland
CS2000 Zone 7
Źródło danych: Starostwo Powiatowe w Mrągowie, ul. Królewicka 60A,
11-700 Mrągowo



Miejscowy plan zagospodarowania przestrzennego fragmentu Miasta Ryn w części obejmującej działki o numerach ewidencyjnych 423 i 424

Główny projektant	Dariusz Łąguna POIU G-156/2003
Projektant	Agata Krajnik - Kowalska