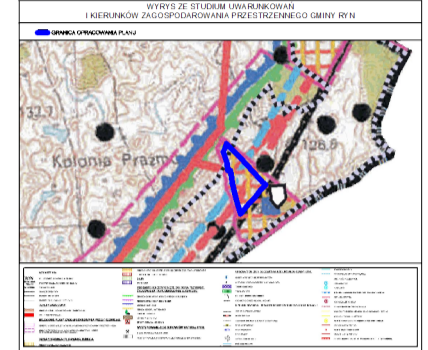
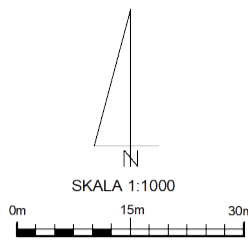
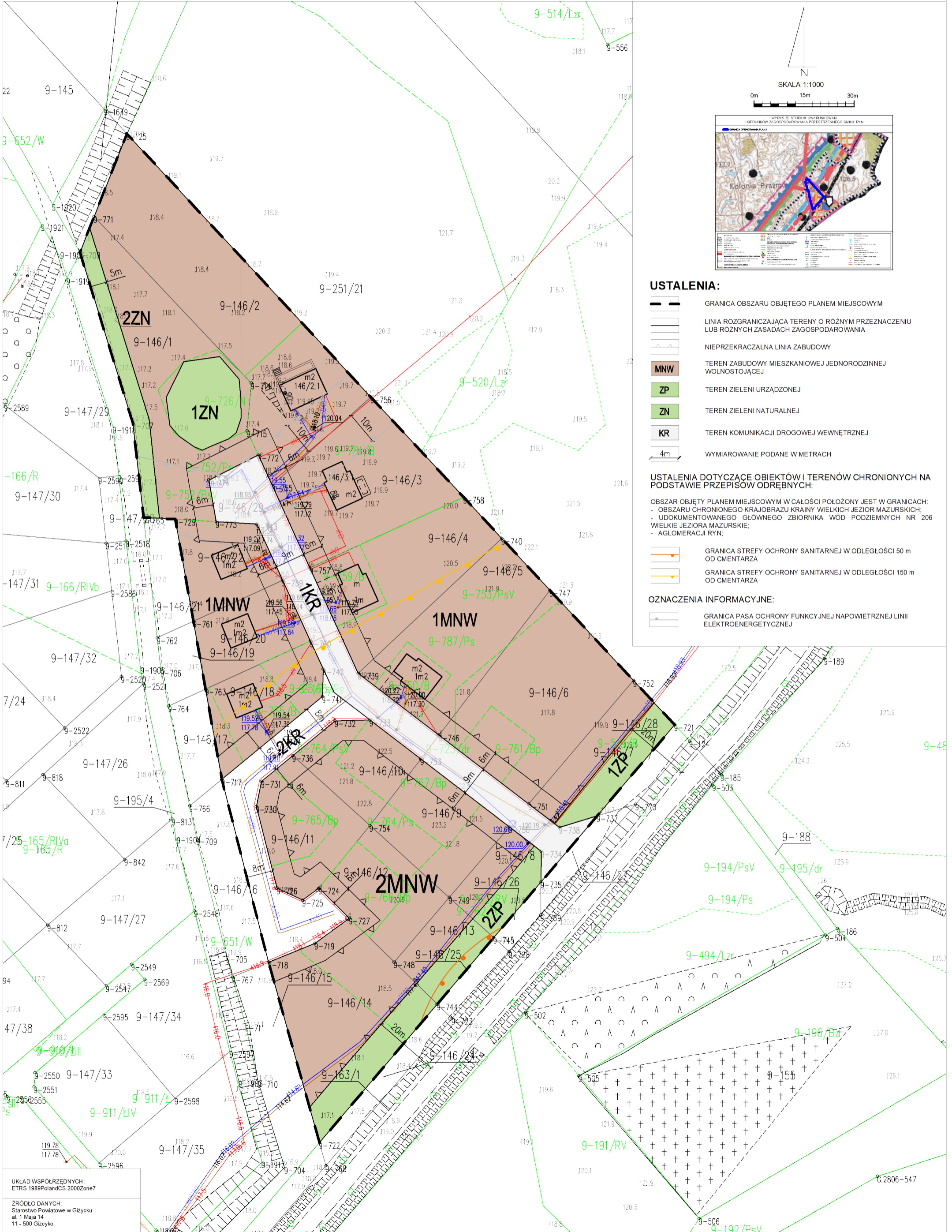


MIEJSCOWY PLAN ZAGOSPODAROWANIA PRZESTRZENNEGO DLA PÓŁNOCNEJ CZĘŚCI OBRĘBU PRAŻMOWO - PROJEKT

Załącznik nr 1
do Uchwały Nr..... Rady Miejskiej w Rynie
z dnia



USTALENIA:

- GRANICA OBSZARU OBJĘTEGO PLANEM MIEJSCOWYM
- LINIA ROZGRANICZAJĄCA TERENY O RÓŻNYM PRZEZNACZENIU LUB RÓŻNYCH ZASADACH ZAGOSPODAROWANIA
- NIEPRZEKRACZALNA LINIA ZABUDOWY
- MNW TEREN ZABUDOWY MIESZKANIOWEJ JEDNORODZINNEJ WOLNOSTOJĄCEJ
- ZP TEREN ZIELENI URZĄDZONEJ
- ZN TEREN ZIELENI NATURALNEJ
- KR TEREN KOMUNIKACJI DROGOWEJ WEWNĘTRZNEJ
- 4m WYMIAROWANIE PODANE W METRACH

USTALENIA DOTYCZĄCE OBIEKTÓW I TERENÓW CHRONIONYCH NA PODSTAWIE PRZEPISÓW ODRĘBNYCH:

- OBZAR OBJĘTY PLANEM MIEJSCOWYM W CAŁOŚCI POŁOŻONY JEST W GRANICACH:
- OBSZARU CHRONIONEGO KRAJOBRAZU KRAINY WIELKICH JEZIOR MAZURSKICH;
 - UDOKUMENTOWANEGO GŁÓWNEGO ZBIORNIKA WÓD PODZIEMNYCH NR 206 WIELKIE JEZIORA MAZURSKIE;
 - AGLOMERACJI RYN;
- GRANICA STREFY OCHRONY SANITARNEJ W ODLEGŁOŚCI 50 m OD CMENTARZA
 - GRANICA STREFY OCHRONY SANITARNEJ W ODLEGŁOŚCI 150 m OD CMENTARZA

OZNACZENIA INFORMACYJNE:

- GRANICA PASA OCHRONY FUNKCYPNEJ NAWIETRZNEJ LINII ELEKTROENERGETYCZNEJ

UKŁAD WSPÓŁRZĘDNYCH:
ETRS 1989/Poland/CS 2000/Zone7

ŹRÓDŁO DANYCH:
Starostwo Powiatowe w Giżycku
al. 1 Maja 14
11 - 500 Giżycko