

UCHWAŁA Nr XLVIII/384/22

Rady Miejskiej w Rynie

z dnia 26 października 2022 r.

**w sprawie przystąpienia do sporządzenia zmiany miejscowego planu zagospodarowania
przestrzennego Miasta Ryn w obszarze A, B, C, D**

Na podstawie art. 18 ust. 2 pkt 5 ustawy z dnia 8 marca 1990 r. o samorządzie gminnym (t.j. Dz. U. z 2022 r. poz. 559 z późn. zm.) oraz art. 14 ust. 1, 2 i art. 27 ustawy z dnia 27 marca 2003 r. o planowaniu i zagospodarowaniu przestrzennym (t.j. Dz. U. z 2022 r. poz. 503 z późn. zm.) Rada Miejska w Rynie uchwala, co następuje:

§ 1

Przystąpić do sporządzenia zmiany miejscowego planu zagospodarowania przestrzennego Miasta Ryn podjętego Uchwałą Rady Miejskiej w Rynie Nr XVI/116/16 z dnia 23 marca 2016 r. (Dz. Urz. Woj. Warm.-Maz. z 2016 r, poz. 1933), zmienioną uchwałami:

1. Uchwałą Rady Miejskiej w Rynie Nr III/36/19 z dnia 30 stycznia 2019 r. (Dz. Urz. Woj. Warm.-Maz. z 2019 r, poz. 1328) w sprawie zmiany miejscowego planu zagospodarowania przestrzennego Miasta Ryn w części obejmującej działkę ewidencyjną o nr geodezyjnym 31/19,
2. Uchwałą Rady Miejskiej w Rynie Nr XVI/110/19 z dnia 27 listopada 2019 r. (Dz. Urz. Woj. Warm.-Maz. z 2019 r, poz. 6388) w sprawie zmiany miejscowego planu zagospodarowania przestrzennego Miasta Ryn w części obejmującej działki o nr geodezyjnych 35/17, 35/15 oraz fragment działki 31/19,
3. Uchwałą Rady Miejskiej w Rynie Nr XIX/136/20 z dnia 29 stycznia 2020 r. (Dz. Urz. Woj. Warm.-Maz. z 2020 r, poz. 1073) w sprawie zmiany miejscowego planu zagospodarowania przestrzennego Miasta Ryn w części obejmującej działkę o nr geodezyjnym 1/6,
4. Uchwałą Rady Miejskiej w Rynie Nr XXI/154/20 z dnia 8 maja 2020 r. (Dz. Urz. Woj. Warm.-Maz. z 2020 r, poz. 2652) w sprawie zmiany miejscowego planu zagospodarowania przestrzennego Miasta Ryn w części obejmującej działki o nr geodezyjnych 90/24, 90/25, 90/26, 90/27, 90/28,
5. Uchwałą Rady Miejskiej w Rynie Nr XXI/155/20 z dnia 8 maja 2020 r. (Dz. Urz. Woj. Warm.-Maz. z 2020 r, poz. 2653) w sprawie zmiany miejscowego planu zagospodarowania przestrzennego Miasta Ryn w części obejmującej działki o nr geodezyjnych 1/165, 1/166, 1/167, 1/168, 1/169,

w części obejmującej działki o numerach geodezyjnych:

- 188/32 (obszar A);
- 87, 378, fragment działki 379/1 (obszar B);
- 31/33 (obszar C);
- fragment działki 220/50 (obszar D).

§ 2

Obszar objęty przystąpieniem do sporządzenia zmiany miejscowego planu oznaczono kolorem czerwonym na załączonych mapach w skali 1:1000, stanowiącym załączniki do niniejszej uchwały.

§ 3

Plan miejscowy powinien zawierać ustalenia wynikające z art. 15 ust. 2 ustawy o planowaniu i zagospodarowaniu przestrzennym.

§ 4

Wykonanie uchwały powierza się Burmistrzowi Miasta i Gminy Ryn.

§ 5

Uchwała wchodzi w życie z dniem podjęcia.

Przewodniczący Rady Miejskiej

Juliusz Brant

Uzasadnienie

Do Uchwały Nr XLVIII/384/22

Rady Miejskiej w Rynie z dnia 26 października 2022 r.

Zgodnie z art.14 ust.1 ustawy z dnia 27 marca 2003 r. o planowaniu i zagospodarowaniu przestrzennym (t.j. Dz. U. z 2022 r. poz. 503 z późn. zm.), w celu ustalenia przeznaczenia terenu, oraz określenia sposobów zagospodarowania i zabudowy, Rada Miejska podejmuje uchwałę o przystąpieniu do sporządzenia zmiany miejscowego planu zagospodarowania przestrzennego.

Teren przewidziany do zmiany planu obejmuje działki o nr geodezyjnych:

- 188/32 (obszar A);
- 87, 378, fragment działki 379/1 (obszar B);
- 31/33 (obszar C);
- fragment działki 220/50 (obszar D).

Obecnie na w/w działkach obowiązuje miejscowy plan zagospodarowania przestrzennego Miasta Ryn (Uchwała Nr XVI/116/16 Rady Miejskiej w Rynie z dnia 23 marca 2016 r.) zmieniony uchwałami zmieniającymi wskazanymi w treści niniejszej uchwały. Działki o nr geodezyjnych 188/32 (obszar A), 87, 378, fragment działki 379/1 (obszar B), 31/33 (obszar C), fragment działki 220/50 (obszar D), położone są na terenach przeznaczonych pod: drogi publiczne – zbiorcze i lokalne, usługi nieuciążliwych oraz usługi nieuciążliwe wraz dopuszczeniem zabudowy mieszkaniowej jednorodzinnej, zieleni, zabudowę mieszkaniową wielorodzinną z dopuszczeniem usług podstawowych oraz tereny zabudowy o charakterze śródmiejskim, przeznaczone dla zabudowy mieszkaniowej z dopuszczeniem usług podstawowych. Planuje się zmianę odnośnie treści uchwały. Obszar proponowany do opracowania zmiany planu miejscowego jest zgodny z ustaleniami studium uwarunkowań i kierunków zagospodarowania przestrzennego Miasta i Gminy Ryn przyjętym uchwałą Nr XLI/346/14 Rady Miejskiej w Rynie z dnia 27 sierpnia 2014 r.

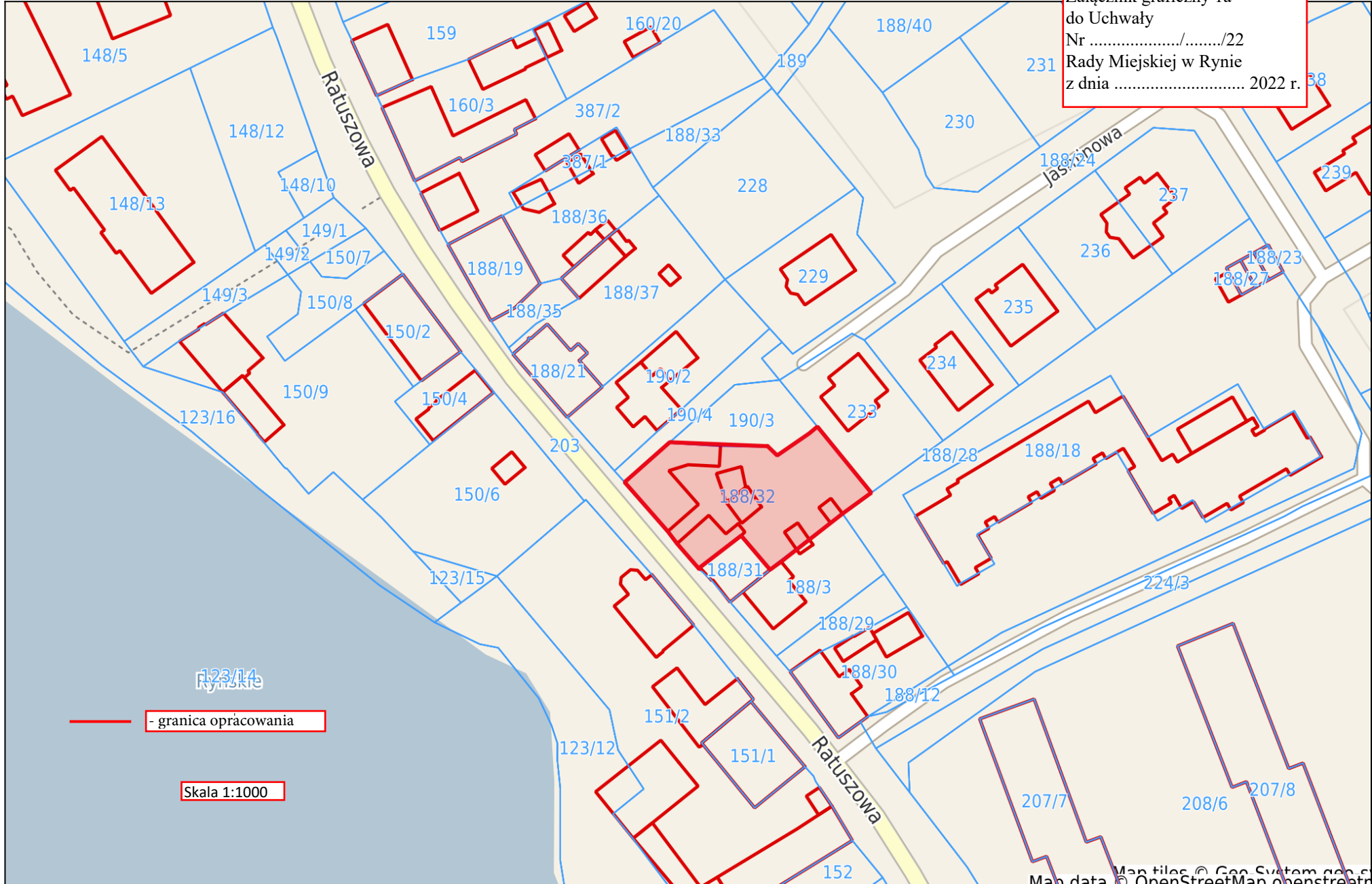
Podjęcie uchwały w sprawie przystąpienia do sporządzenia zmiany miejscowego planu zagospodarowania przestrzennego Miasta Ryn w obszarze A, B, C, D, jest uzasadnione zamiarem zwiększenia atrakcyjności terenu pod względem inwestycyjnym oraz ułatwieniem w przyszłym rozwoju wskazanego obszaru. Biorąc powyższe pod uwagę stwierdza się, że przystąpienie do sporządzenia zmiany miejscowego planu zagospodarowania przestrzennego Miasta Ryn w obszarze A, B, C, D, jest zasadne. Przed sporządzeniem projektu uchwały wykonano analizę zasadności przystąpienia do sporządzenia zmiany miejscowego planu i stopnia zgodności przewidywanych rozwiązań z ustaleniami Studium uwarunkowań i kierunków zagospodarowania Miasta i Gminy Ryn.

Przewodniczący Rady Miejskiej

Juliusz Brant



Załącznik graficzny 1a
do Uchwały
Nr/...../22
Rady Miejskiej w Rynie
z dnia 2022 r.

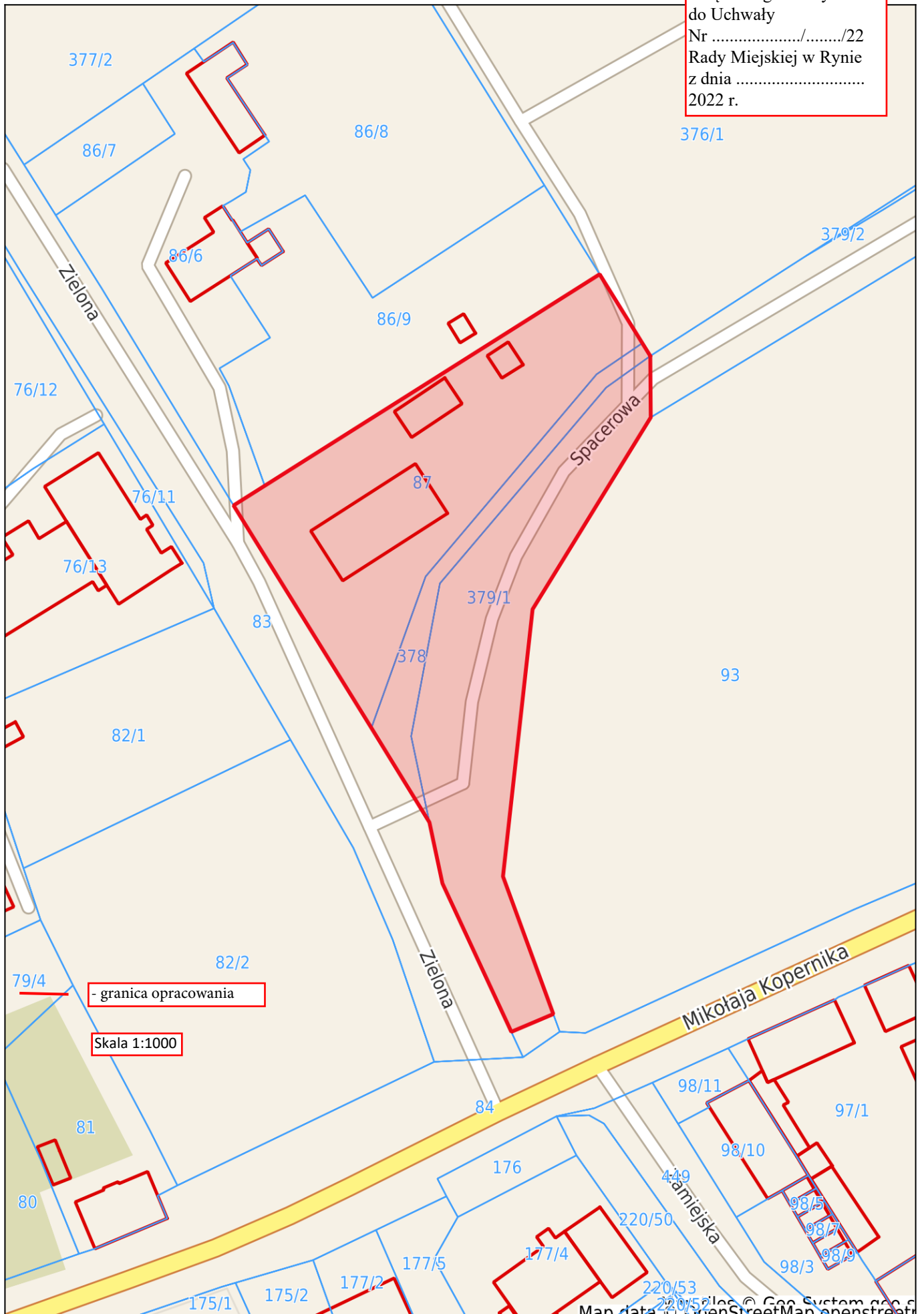


- granica opracowania

Skala 1:1000



Załącznik graficzny 1b
do Uchwały
Nr/...../22
Rady Miejskiej w Rynie
z dnia
2022 r.



- granica opracowania

Skala 1:1000



Załącznik graficzny 1c
do Uchwały
Nr/...../22
Rady Miejskiej w Rynie
z dnia 2022 r.

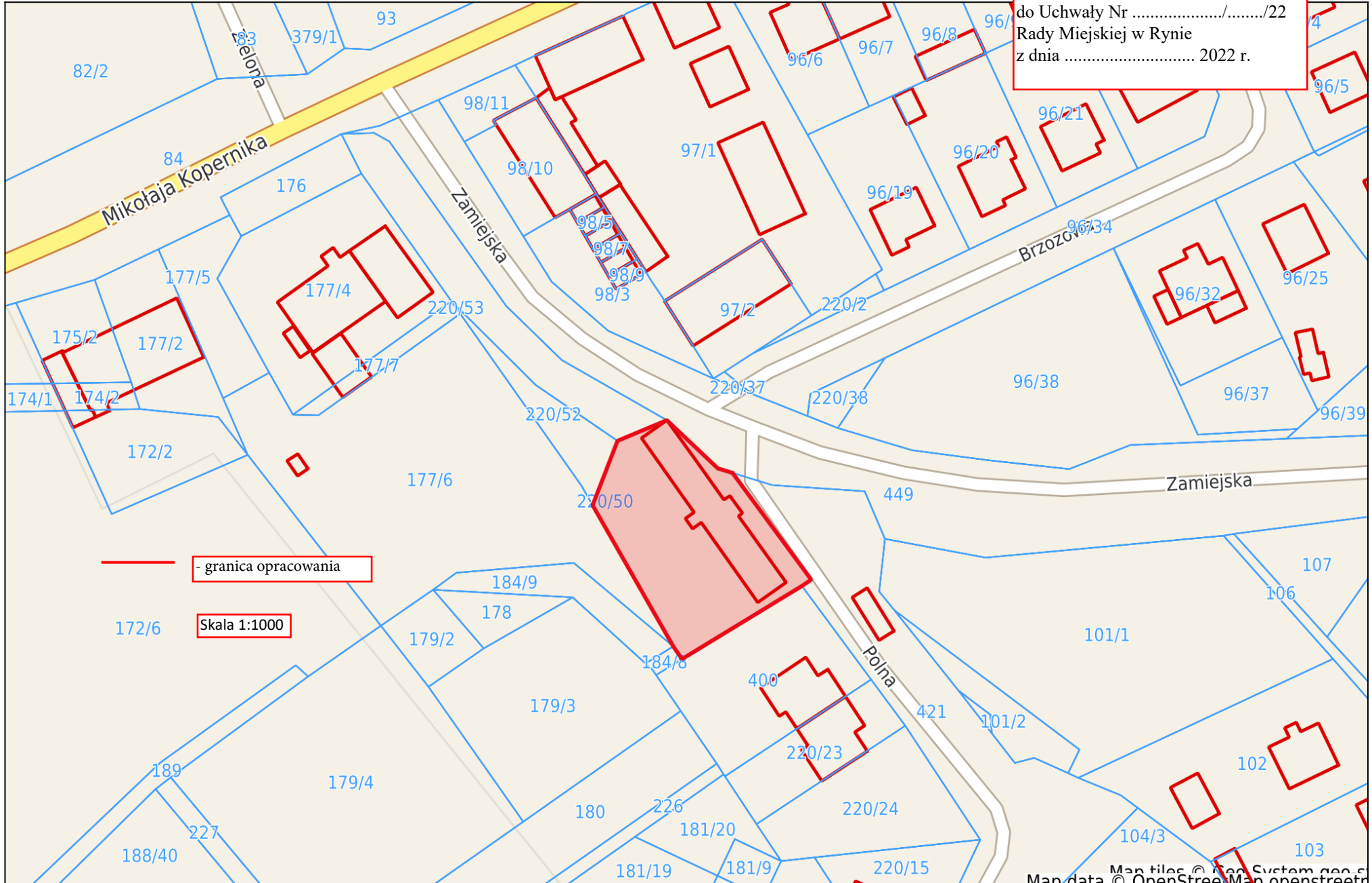


- granica opracowania

Skala 1:1000



Załącznik graficzny 1d
do Uchwały Nr/...../22
Rady Miejskiej w Rynie
z dnia 2022 r.



— - granica opracowania

Skala 1:1000