

**UCHWAŁA NR XXX/235/21
RADY MIEJSKIEJ W RYNIE**

z dnia 30 marca 2021 r.

w sprawie zaliczenia do kategorii drogi gminnej oraz ustalenia przebiegu istniejącej drogi gminnej.

Na podstawie art. 18 ust. 2 pkt 15 ustawy z dnia 8 marca 1990r. o samorządzie gminnym (t.j. Dz. U. z 2020 r. poz. 713 z późn. zm.) w związku z art. 7 ust. 2 i 3 ustawy z dnia 21 marca 1985r. o drogach publicznych (t.j. Dz. U. z 2020 r. poz. 470 z późn. zm.), po zasięgnięciu opinii Zarządu Powiatu Giżyckiego, Rada Miejska w Rynie uchwała, co następuje:

§ 1. 1. Zalicza się do kategorii drogi gminnej drogę położoną w miejscowości Sterławki Wielkie, stanowiącą działki ewidencyjne o numerze 280, 281, obręb Sterławki Wielkie, gmina Ryn o łącznej powierzchni 3 219 m², wskazaną na załączniku graficznym.

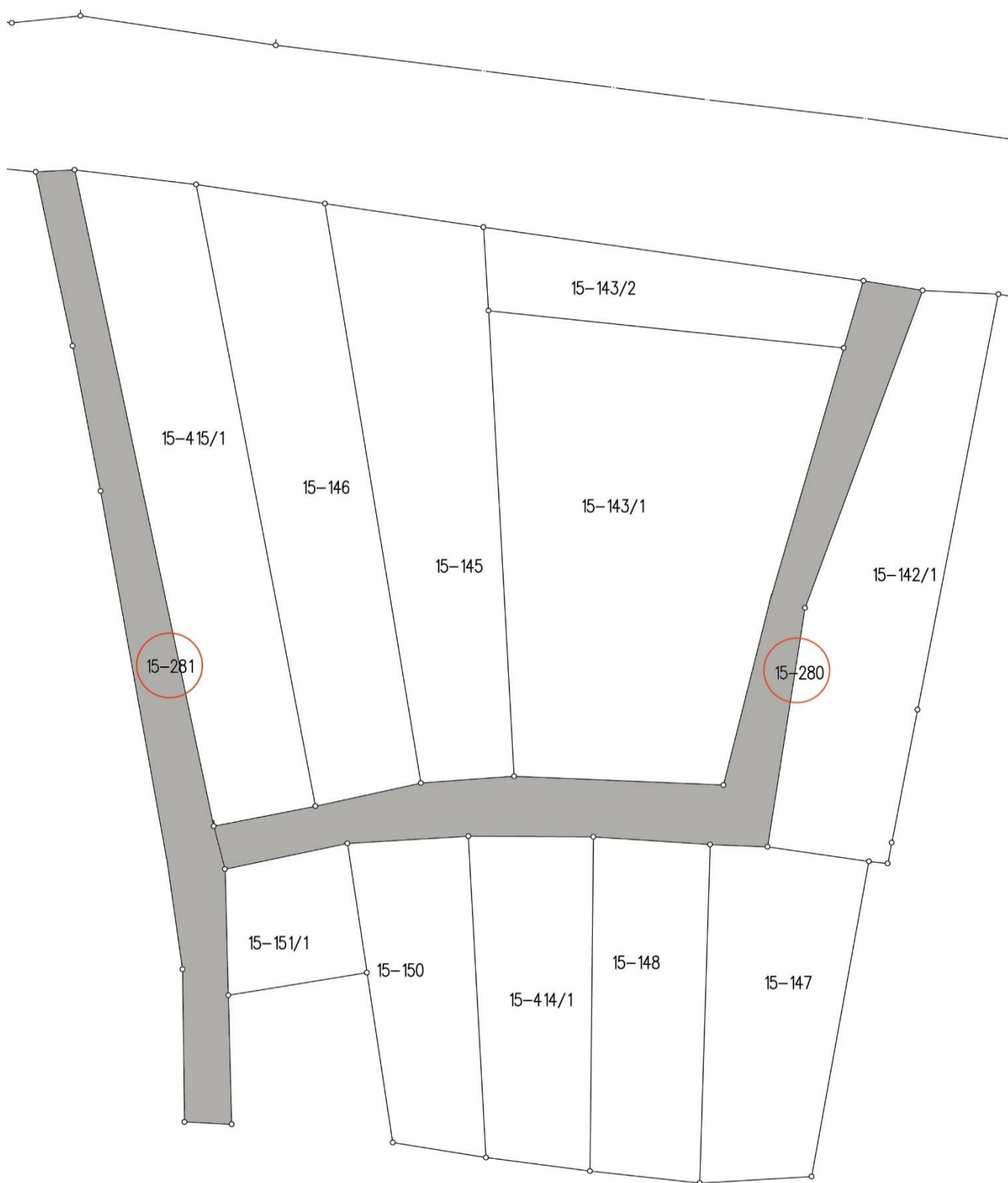
2. Lokalizację drogi, o której mowa w ust. 1 przedstawia mapa stanowiąca załącznik do niniejszej uchwały.

§ 2. Wykonanie uchwały powierza się Burmistrzowi Miasta i Gminy Ryn.

§ 3. Uchwała podlega ogłoszeniu w Dzienniku Urzędowym Województwa Warmińsko-Mazurskiego i wchodzi w życie po upływie 14 dni od dnia ogłoszenia.

Przewodniczący Rady
Miejskiej w Rynie

Juliusz Brant



Działki nr. 280, 281 Sterławki Wielkie, obręb Sterławki Wielkie, gmina Ryn