

**UCHWAŁA NR XLIV/330/18
RADY MIEJSKIEJ W RYNIE**

z dnia 25 kwietnia 2018 r.

w sprawie określenia wykazu kąpielisk na rok 2018 na terenie gminy Ryn oraz określenia sezonu kąpielowego.

Na podstawie art. 18 ust. 2 pkt 15 ustawy z dnia 8 marca 1990 r. o samorządzie gminnym (Dz.U. z 2017 r. poz. 1875 i 2232; z 2018 r. poz. 130), w związku z art. 37 ust. 1 i 2 ustawy z dnia 20 lipca 2017r. Prawo wodne (Dz. U. z 2017 r. poz. 1566 i 2180) Rada Miejska w Rynie uchwala co następuje:

§ 1. 1. Określa się wykaz kąpielisk na terenie Gminy Ryn na 2018 rok, obejmujące Kąpielisko na jeziorze Ołów w Rynie, znajdujące się przy ul. Cichej, wzdłuż linii brzegowej jeziora Ołów o długości 70 m. Współrzędne geograficzne kąpieliska: długość geograficzna: 213253.00, szerokość geograficzna: 535625.00.

2. Organizatorem kąpieliska jest Gmina Ryn.

3. Granice kąpieliska, o których mowa w ust. 1 określa załącznik graficzny do niniejszej uchwały.

§ 2. W roku 2018 sezon kąpielowy na terenie Gminy Ryn będzie trwać od 1 lipca do 31 sierpnia.

§ 3. Wykonanie uchwały powierza się Burmistrzowi Miasta i Gminy Ryn.

§ 4. Uchwała wchodzi w życie po upływie 14 dni od dnia jej ogłoszenia w Dzienniku Urzędowym Województwa Warmińsko – Mazurskiego.

Przewodniczący Rady
Miejskiej w Rynie

Jarosław Filipek

Mapa inwentaryzacji powykonawczej skala 1:500

Ark. 7.211.25.03.3.4 ; 7.211.25.08.1.2 ; 7.211.25.08.2.1

Woj.: warmińsko-mazurskie

Powiat: giżycki

Gmina : miejska Ryn

Obiekt : m. Ryn ul. Cicha i Konrada Wallenroda

Rodz. rob. inwentaryzacja pomostów, parkingu i przyłączy

Nr rob. 40/2013

KERG: 984-609/2013

ZUD: 6630-143/2012

GEODETA Spółka Cywilna
Usługi Geodezyjno-Kartograficzne
Zdjęcie Aerialne i Fotogrametria
11-500 Giżycko, ul. Łuczajska 1
NIP 845-17-24-187 Regon 510927239

Obiekt niniejszy zainwentaryzowano i stwierdza się, że został wybudowany zgodnie z zatwierdzoną lokalizacją.

GEODETA UPRAWNIONY
mgr inż. Zdzisław Andrzej Ziętek
11-500 Giżycko, ul. Łuczajska 10/3
Nr upr. 6872

URZĄD MIASTA I GMINY
11-520 RYN, UL. RYŃSKA 10/2

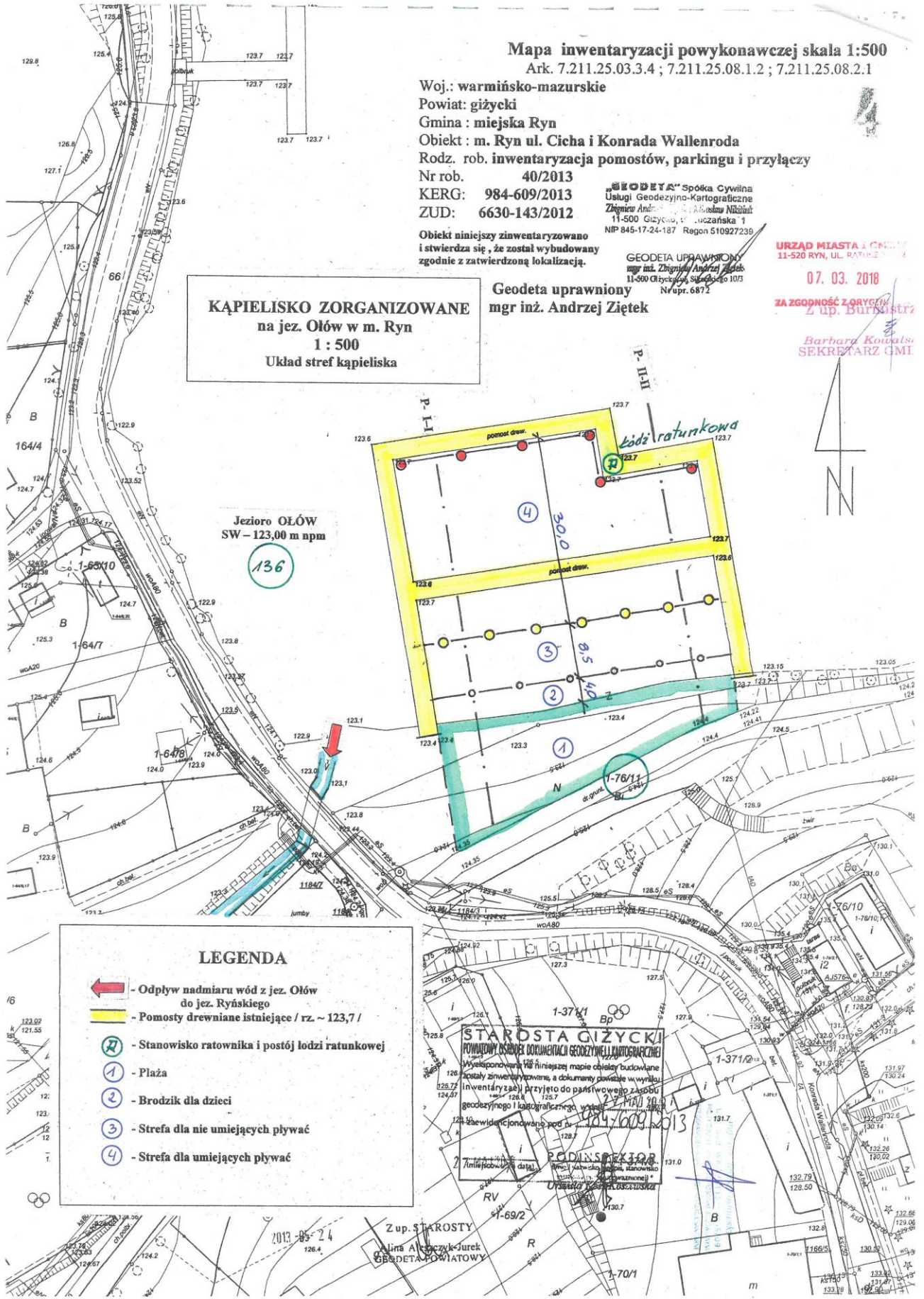
07. 03. 2018

Z A ZGODNOŚĆ Z ORYGINAŁU
Z up. Burmistrza

Barbara Kowalska
SEKRETARZ GMI

KĄPIELISKO ZORGANIZOWANE
na jez. Ołów w m. Ryn
1 : 500
Układ stref kąpieliska

Geodeta uprawniony
mgr inż. Andrzej Ziętek



Jezioro OŁÓW
SW – 123,00 m apm

136

LEGENDA

- Odplyw nadmiaru wód z jez. Ołów do jez. Ryńskiego
- Pomosty drewniane istniejące / rz. ~ 123,7 /
- Stanowisko ratownika i postój łodzi ratunkowej
- Plaża
- Brodzik dla dzieci
- Strefa dla nieumiejących pływać
- Strefa dla umiejących pływać

STAROSTA GIŻYCKI

POWIATOWY BIURO DOKUMENTACJI GEODEZYJNO-KARTOGRAFICZNEJ
Wysokość 128 niniejszej mapie obiektu budowlanego zostały zainwentaryzowane, a dokumenty powstałe w wyniku inwentaryzacji przyjęto do państwowego zasobu geodezyjnego i kartograficznego, w oparciu o dane geodezyjne i kartograficzne, w oparciu o dane geodezyjne i kartograficzne, w oparciu o dane geodezyjne i kartograficzne.
2013-03-24
Z up. STAROSTY
Lina Aleksycki-Jurek
GEODETA POWIATOWY