

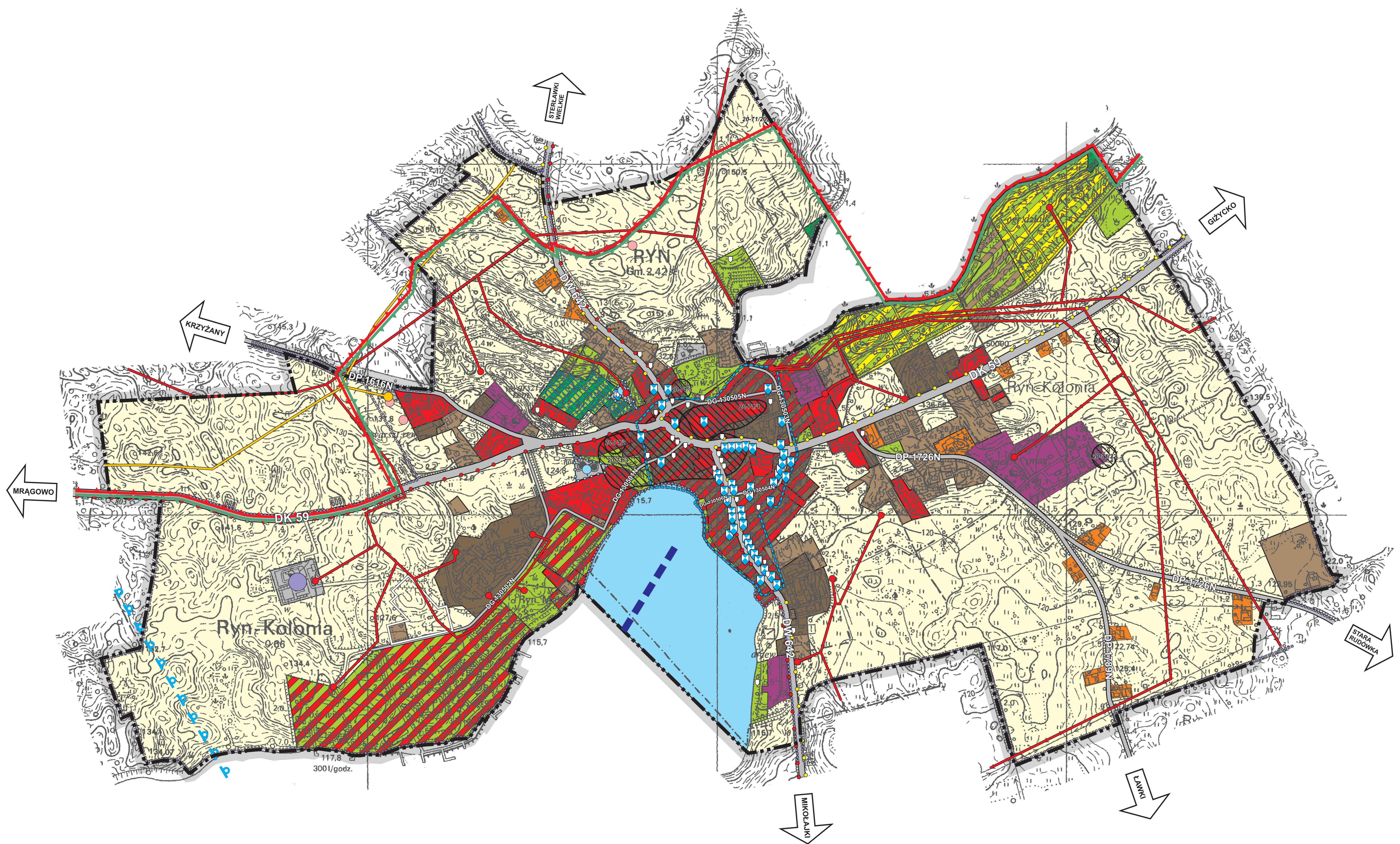
STUDIUM UWARUNKOWAŃ I KIERUNKÓW ZAGOSPODAROWANIA PRZESTRZENNEGO MIASTA I GMINY RYN

RYSUNEK NR 2

UWARUNKOWANIA ZAGOSPODAROWANIA PRZESTRZENNEGO MIASTA RYN

SKALA 1:5000

0 100 200 300 400 500m



LEGENDA

OZNACZENIA

- GRANICA OBSZARU OBJĘTEGO ZMIANĄ STUDIUM
- GRANICA MIASTA

POLITYKA PLANISTYCZNA

- GRANICA OBSZARU, DLA KTÓREGO OBOWIĄZUJE MIEJSOWY PLAN ZAGOSPODAROWANIA PRZESTRZENNEGO
- GRANICA RODZINNYCH OGRODÓW DZIAŁKOWYCH

KOMUNIKACJA

- DK 59 DROGA KRAJOWA
- DW 642 DROGA WOJEWÓDZKA
- DP 1616N DROGA POWIATOWA
- DP 1726N DROGA GMINNA
- MIĘDZYREGIONALNA TRASA ROWEROWA
- LOKALNA TRASA ROWEROWA
- SZLAK ŻEGLUGOWY

INFRASTRUKTURA TECHNICZNA

- LINIA ENERGETYCZNA 15kV
- STACJA TRANSFORMATOROWA 15/0,4kV
- GAZOCIĄG WYSOKIEGO CIŚNIENIA
- STACJA REDUKCYJNO-POMIAROWA
- UJĘCIE WODY WRAZ ZE STREFĄ OCHRONY BEZPOŚREDNIEJ
- OCZYSZCZALNIA ŚCIEKÓW
- GRANICA AGLOMERACJI
- MASZT TELEKOMUNIKACYJNY

ŚRODOWISKO PRZYRODNICZE

- GRANICA OBSZARU CHRONIONEGO KRAJOBRAZU KRAINY WIELKICH JEZIOR MAZURSKICH
- GRANICA OBSZARU CHRONIONEGO KRAJOBRAZU KRZYŻANY
- GRANICA GŁÓWNEGO ZBIORNIKA WÓD PODZIEMNYCH

ŚRODOWISKO KULTUROWE

- UKŁAD URBANISTYCZNY WPISANY DO REJESTRU ZABYTKÓW
- BUDYNEK WPISANY DO REJESTRU ZABYTKÓW
- CMENTARZ WPISANY DO REJESTRU ZABYTKÓW
- OBIEKTY WSKAZANE PRZEZ WOJEWÓDZKIEGO KONSERWATORA ZABYTKÓW
- STANOWISKO ARCHEOLOGICZNE

POLITYKA FUNKCJONALNO-PRZESTRZENNA

- TEREN ZABUDOWY ŚRÓDMIEJSKIEJ
- TEREN ZABUDOWY MIESZKANIOWEJ WIELORODZINNEJ
- TEREN ZABUDOWY MIESZKANIOWEJ JEDNORODZINNEJ
- TEREN ZABUDOWY ZAGRODOWEJ

- TEREN ZABUDOWY USŁUGOWEJ
- TEREN ZABUDOWY PRODUKCYJNO-USŁUGOWEJ
- TEREN REKREACJI INDYWIDUALNEJ
- TEREN OGRODÓW DZIAŁKOWYCH
- TEREN USŁUG, SPORTU I REKREACJI
- TEREN ZIELENI
- TEREN CMENTARZA
- TEREN LEŚNY
- TEREN ROLNY
- TEREN WÓD POWIERZCHNIOWYCH ŚRÓDLĄDOWYCH
- TEREN INFRASTRUKTURY TECHNICZNEJ