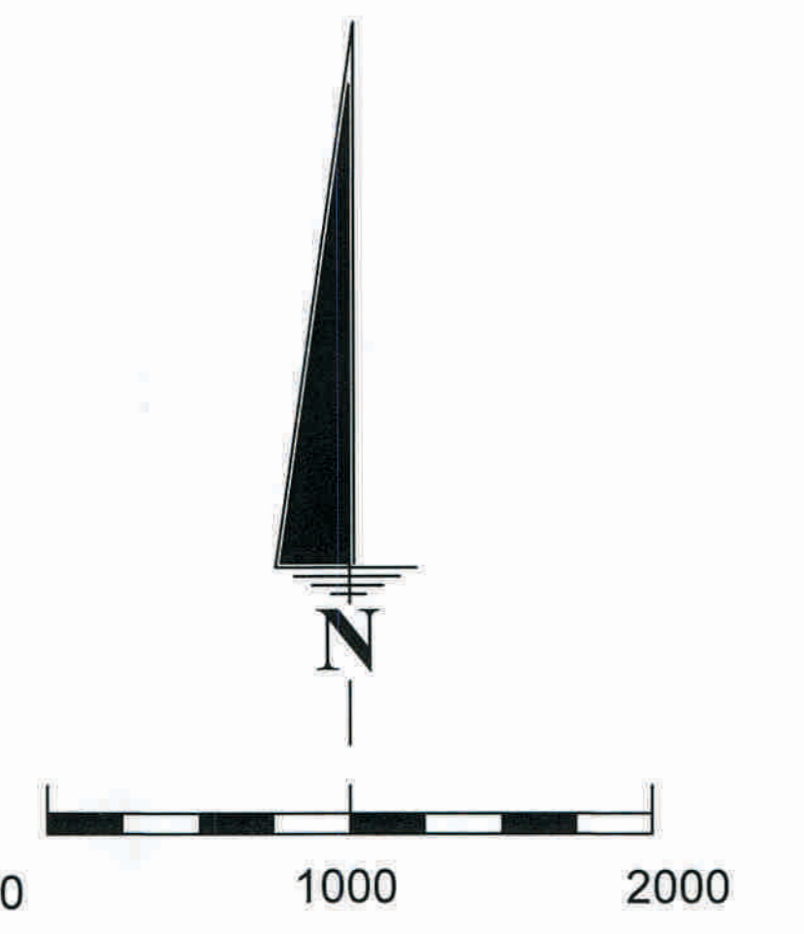


STUDIUM UWARUNKOWAŃ I KIERUNKÓW ZAGOSPODAROWANIA PRZESTRZENNEGO MIASTA I GMINY RYN

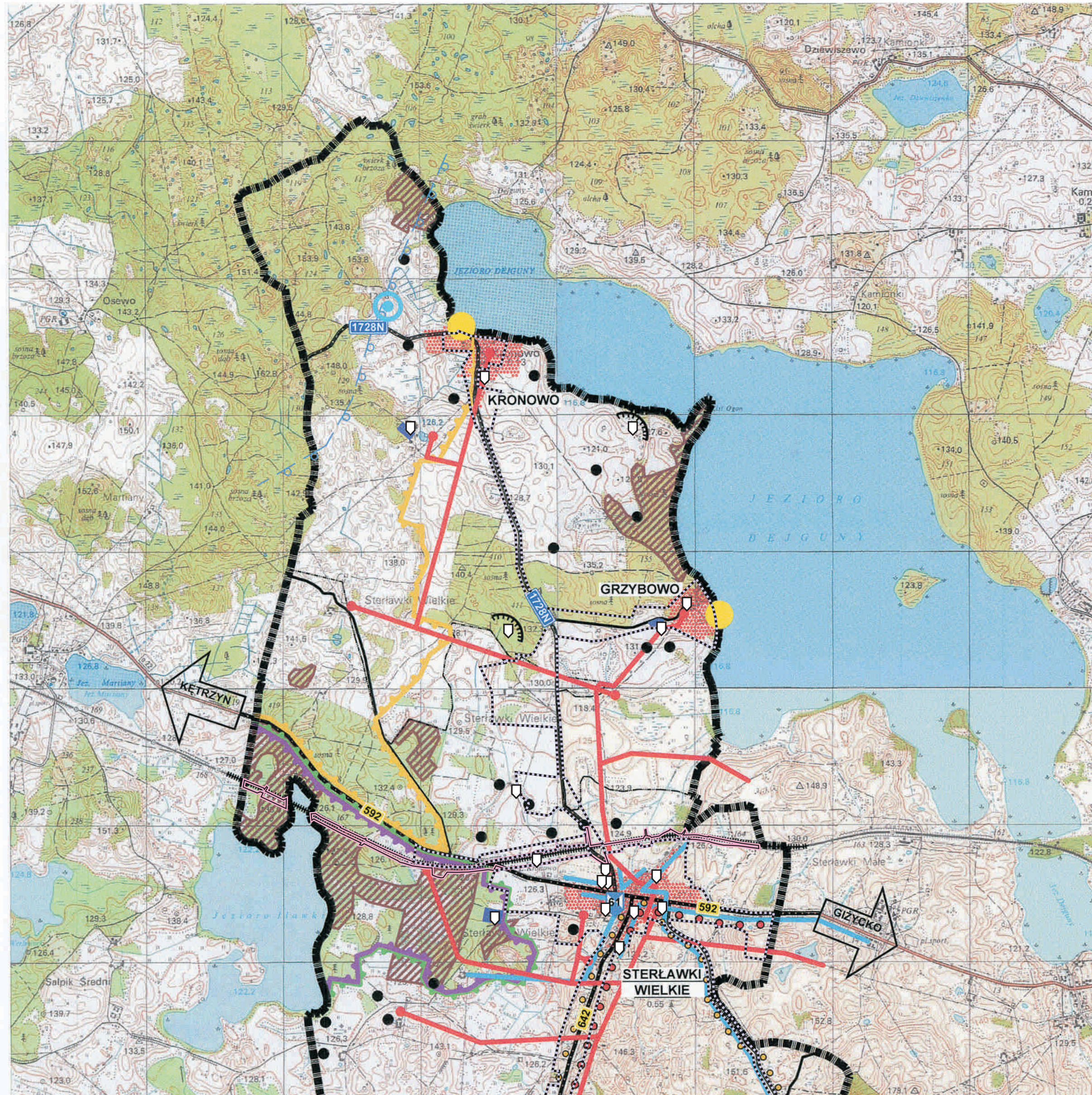
RYSUNEK NR 1

UWARUNKOWANIA ZAGOSPODAROWANIA PRZESTRZENNEGO GMINY RYN

SKALA 1:25000



- OZNACZENIA:**
- RYN**
STERŁAWKI WIELKIE
SZYMONKA
- WIELOFUNKCYJNY OŚRODEK GMINNY
 - WIEŚ WSPOMAGAJĄCA OŚRODEK GMINNY
 - POZOSTAŁE WŚIE
 - GRANICE GMINY RYN
 - GRANICE MIASTA RYN
 - GRANICE OBREBÓW GEODEZYJNYCH
- UWARUNKOWANIA ZAGOSPODAROWANIA TERENU:**
- TERENY ZABUDOWY MIESZKANIOWEJ JEDNORODZINNEJ I ZAGRODOWEJ
 - TERENY USŁUG TURYSTYCZNYCH
- MIEJSCOWE PLANY ZAGOSPODAROWANIA PRZESTRZENNEGO:**
- OBSZARY OBJĘTE MIEJSCOWYMI PLANAMI ZAGOSPODAROWANIA PRZESTRZENNEGO
- WYBRANE ELEMENTY TURYSTYKI:**
- SZLAKI ZEGLUGOWE
 - TRASY ROWEROWE MIĘDZYREGIONALNE
 - TRASY ROWEROWE LOKALNE
 - PLAŻE OGÓLNODESTĘPNE
- UWARUNKOWANIA PRZYRODNICZE, W TYM OBIEKTY I OBSZARY OBJĘTE OCHRONĄ PRAWNĄ:**
- GRANICA OCHK KRAINY WIELKICH JEZIOR MAZURSKICH
 - GRANICA OCHK DOLINY RZĘKI GUBER
 - GRANICA OCHK KŁOS
 - GRNICA OBSZARU NATURA 2000
 - POMNIKI PRZYRODY
 - LASY WODOCHRONNE
 - LASY GLEBOCHRONNE
 - UŻYTKI EKOLOGICZNE
 - STREFY CISZY NA JEZIORACH
- WYSTĘPOWANIE ZŁÓŻ SUROWCÓW NATURALNYCH:**
- ZŁOŻA KRUSZYWA NATURALNEGO



UWARUNKOWANIA KULTUROWE

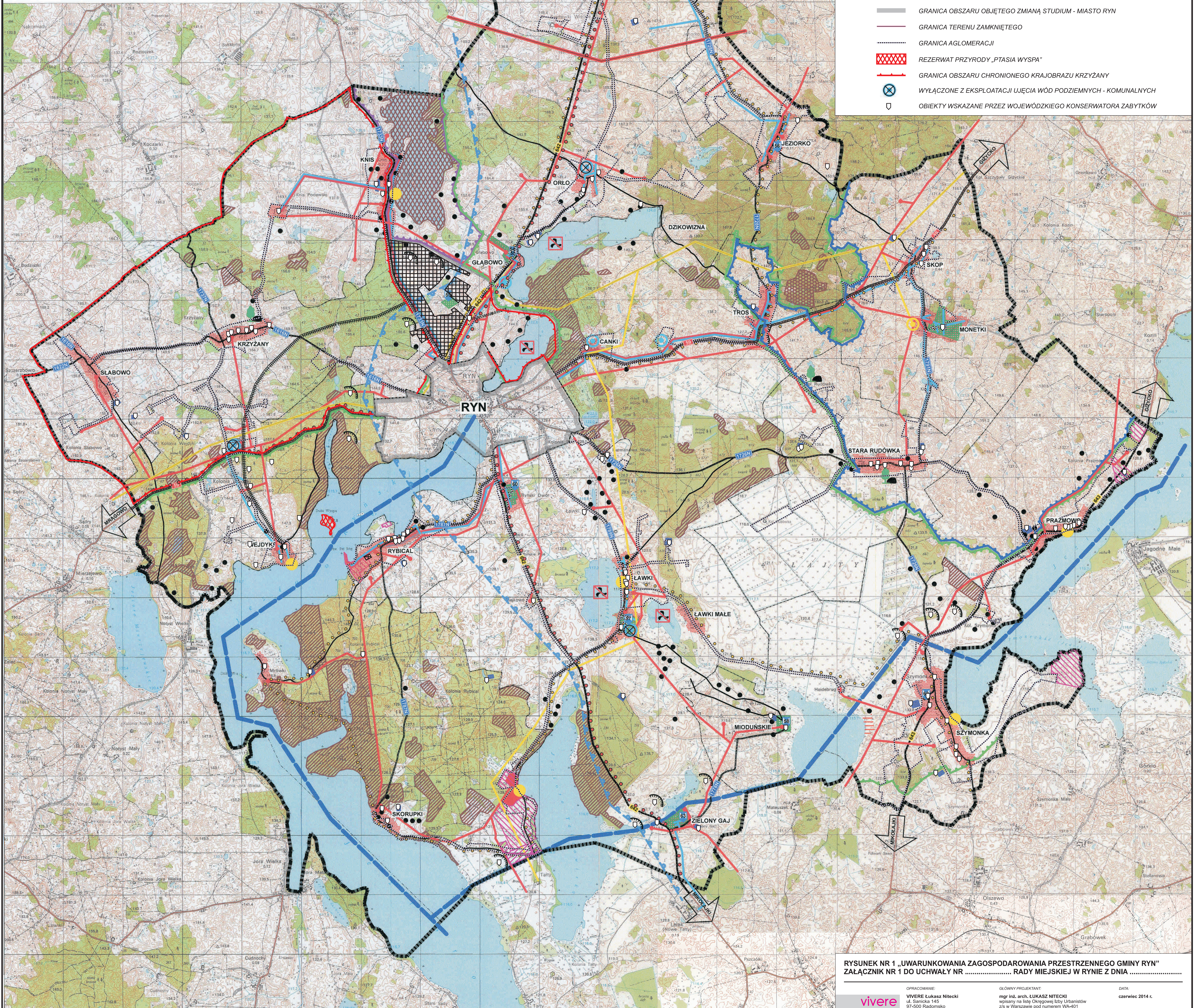
- OBIEKTY WPISANE DO REJESTRU ZABYTKÓW
- UDOKUMENTOWANE STANOWISKA ARCHEOLOGICZNE
- TERENY CMENTARZY
- TERENY PARKÓW
- SCHRONY I UMOCNIENIA OBRONNE
- ODCINEK GIZYCKIEGO REJONU UMOCNIEŃ

UWARUNKOWANIA INFRASTRUKTURALNE

- LINIA KOLEJOWA EK - KORSZE
- DROGA KRAJOWA
- DROGI WOJEWÓDZKIE
- DROGI POWIATOWE
- DROGI GMINNE
- GŁÓWNE KIERUNKI RUCHU
- SIEĆ WODOCIĄGOWA
- WODOCIĄGI LOKALNE
- UJĘCIA WÓD PODZIEMNYCH WRAZ ZE STREFAMI OCHRONNY BEZPOŚREDNIEJ:
 - KOMUNALNYCH
 - LOKALNYCH
- GRANICA GŁÓWNEGO ZBIORNIKA WÓD PODZIEMNYCH NR 206
- SIEĆ KANALIZACYJNA
- OCZYSZCZALNIA ŚCIEKÓW
- GAZOCIĄG WYSOKIEGO CIŚNIENIA RELACJI MRĄGOWO - GIZYCKO
- GAZOCIĄG WYSOKIEGO CIŚNIENIA
- STACJE REDUKCYJNO - POMIAROWE WYSOKIEGO CIŚNIENIA
- LINIE ENERGETYCZNE 15kV
- STACJE TRANSFORMATOROWE
- LINIA ENERGETYCZNA 100kV

ELEMENTY / ZMIANY WPROWADZONE UCHWAŁĄ NR RADY MIEJSKIEJ W RYNIĘ Z DNIA

- GRANICA OBSZARU OBJĘTEGO ZMIANĄ STUDIUM - MIASTO RYN
- GRANICA TERENU ZAMKNIĘTEGO
- GRANICA AGLOMERACJI
- REZERWAT PRZYRODY „PTASIA WYSPA”
- GRANICA OBSZARU CHRONIONEGO KRAJOBRAZU KRZYŻANY
- WYŁĄCZONE Z EKSPLOATACJI UJĘCIA WÓD PODZIEMNYCH - KOMUNALNYCH
- OBIEKTY WSKAZANE PRZEZ WOJEWÓDZKIEGO KONSERWATORA ZABYTKÓW



RYSUNEK NR 1 „UWARUNKOWANIA ZAGOSPODAROWANIA PRZESTRZENNEGO GMINY RYN” ZAŁĄCZNIK NR 1 DO UCHWAŁY NR RADY MIEJSKIEJ W RYNIĘ Z DNIA

vivere

OPRACOWANIE:
 mgr inż. arch. LUKASZ NITECKI
 ul. Sanicka 145
 37-500 Radomsko

GŁÓWNY PROJEKTANT:
 mgr inż. arch. LUKASZ NITECKI
 wpisany na listę Okręgowej Izby Urbanistów
 z 26 w Warszawie pod numerem Ww-011

DATA:
 czerwiec 2014 r.