

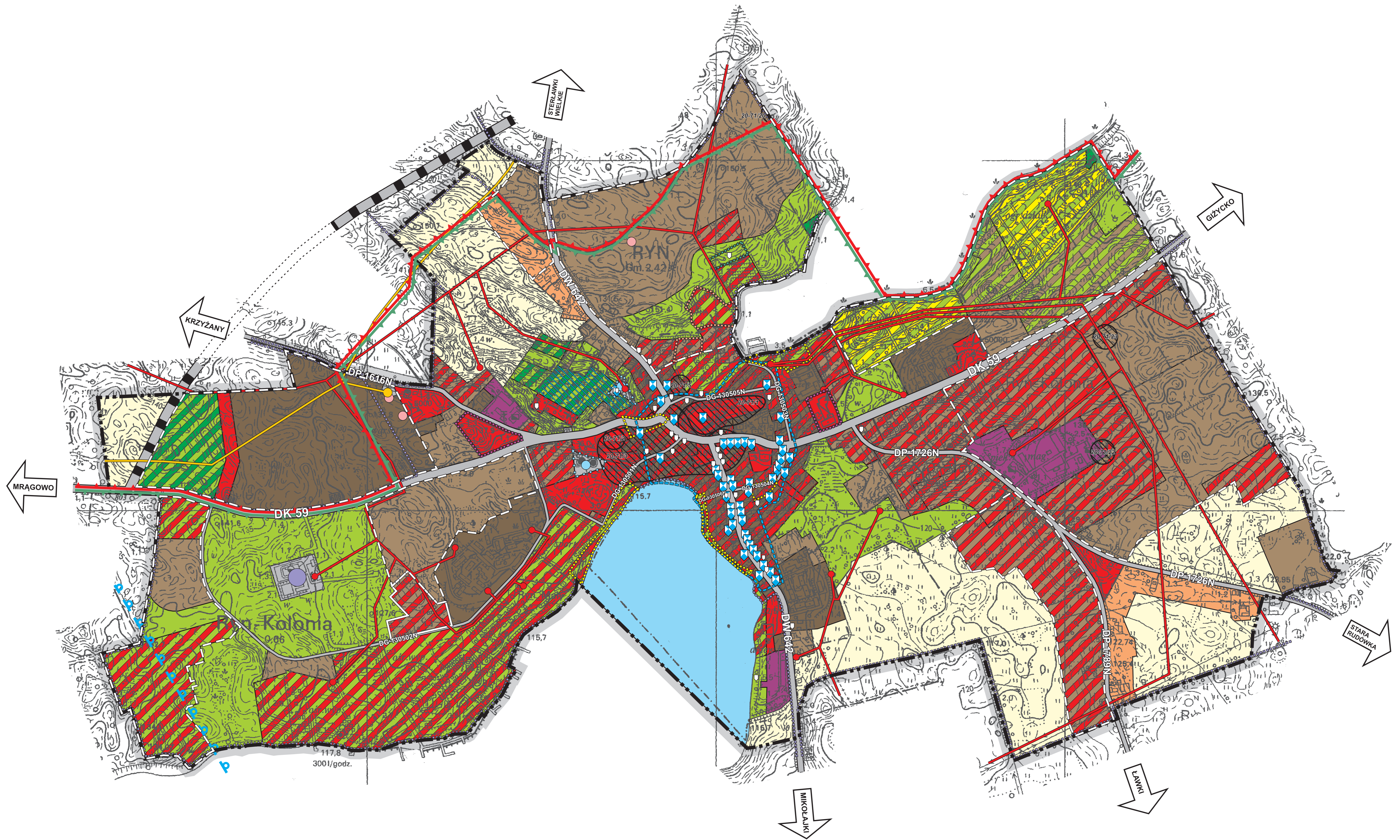
STUDIUM UWARUNKOWAŃ I KIERUNKÓW ZAGOSPODAROWANIA PRZESTRZENNEGO MIASTA I GMINY RYN

RYSUNEK NR 4

KIERUNKI ZAGOSPODAROWANIA PRZESTRZENNEGO MIASTA RYN

SKALA 1:5000

0 100 200 300 400 500m



LEGENDA

OZNACZENIA

- GRANICA OBSZARU OBJĘTEGO ZMIANĄ STUDIUM
- GRANICA MIASTA

POLITYKA PLANISTYCZNA

- GRANICA OBSZARU, DLA KTÓREGO OBOWIĄZUJE MIEJSCOWY PLAN ZAGOSPODAROWANIA PRZESTRZENNEGO
- GRANICA OBSZARU, DLA KTÓREGO GMINA ZAMIERZA SPORZĄDZIĆ MIEJSCOWY PLAN ZAGOSPODAROWANIA PRZESTRZENNEGO
- GRANICA OBSZARU PRZESTRZENI PUBLICZNEJ
- GRANICA OBSZARU WYMAGAJĄCEGO REHABILITACJI
- GRANICA OBSZARU WYMAGAJĄCEGO REKULTYWACJI
- GRANICA ROZMIESZCZENIA OBIEKTÓW HANDLOWYCH O POWIERZCHNI SPRZEDAŻY POWYŻEJ 2000 m²

ŚRODOWISKO PRZYRODNICZE

- GRANICA OBSZARU CHRONIONEGO KRAJOBRAZU KRAINY WIELKICH JEZIOR MAZURSKICH
- GRANICA OBSZARU CHRONIONEGO KRAJOBRAZU KRZYŻANY
- GRANICA GŁÓWNEGO ZBIORNIKA WÓD PODZIEMNYCH

INFRASTRUKTURA TECHNICZNA

- LINIA ENERGETYCZNA 15kV
- STACJA TRANSFORMATOROWA 15/0,4kV
- GAZOCIĄG WYSOKIEGO CIŚNIENIA
- STACJA REDUKCYJNO-POMIAROWA
- UJĘCIE WODY WRAZ ZE STREFĄ OCHRONY BEZPOŚREDNIEJ
- OCZYSZCZALNIA ŚCIEKÓW
- GRANICA AGLOMERACJI
- MASZT TELEKOMUNIKACYJNY

KOMUNIKACJA

- DK 59 DROGA KRAJOWA
- OBWODNICA W CIĄGU DROGI KRAJOWEJ
- DW 642 DROGA WOJEWÓDZKA
- DP 1616N DROGA POWIATOWA
- DG 180802N DROGA GMINNA

ŚRODOWISKO KULTUROWE

- UKŁAD URBANISTYCZNY WPISANY DO REJESTRU ZABYTKÓW
- BUDYNEK WPISANY DO REJESTRU ZABYTKÓW
- CMENTARZ WPISANY DO REJESTRU ZABYTKÓW
- OBIEKTY WSKAZANE PRZEZ WOJEWÓDZKIEGO KONSERWATORA ZABYTKÓW
- STANOWISKO ARCHEOLOGICZNE

POLITYKA FUNKCJONALNO-PRZESTRZENNA

- TEREN ZABUDOWY ŚRÓDMIEJSKIEJ
- TEREN ZABUDOWY MIESZKANIOWEJ WIELORODZINNEJ
- TEREN ZABUDOWY MIESZKANIOWEJ JEDNORODZINNEJ
- TEREN ZABUDOWY ZAGRODOWEJ
- TEREN ZABUDOWY MIESZKANIOWO-USŁUGOWEJ

- TEREN ZABUDOWY USŁUGOWEJ
- TEREN ZABUDOWY PRODUKCYJNO-USŁUGOWEJ
- TEREN REKREACJI INDYWIDUALNEJ
- TEREN OGRODÓW DZIAŁKOWYCH
- TEREN USŁUG, SPORTU I REKREACJI
- TEREN ZIELENI
- TEREN CMENTARZA
- TEREN LEŚNY
- TEREN ROLNY
- TEREN WÓD POWIERZCHNIOWYCH ŚRÓDLĄDOWYCH
- TEREN INFRASTRUKTURY TECHNICZNEJ

RYSUNEK NR 4 „KIERUNKI ZAGOSPODAROWANIA PRZESTRZENNEGO MIASTA RYN”
ZAŁĄCZNIK NR 2 DO UCHWAŁY NR RADY MIEJSKIEJ W RYNIE Z DNIA

vivere

OPRACOWAŁ:
WVIERE Łukasz Nitecki
ul. Sarnicka 145
97-500 Radomsko

GLÓWNY PROJEKTANT:
mgr inż. arch. LUKASZ NITECKI
wpisany na listę Okręgowej Izby Urbanistów
z/s w Warszawie pod numerem WA-401

DATA:
czerwiec 2014 r.